

GÎTE ET VILLA PECH DE DURAND - VILLENEUVE-SUR-LOT

CléVacances
LOCATIONS & CHAMBRES D'HÔTES



GÎTE ET VILLA PECH DE DURAND
À VILLENEUVE SUR LOT ET GÎTE
CHEZ MAMIE À SAINTE LIVRADE
SUR LOT

Gîte 15 personnes et villa 6 personnes à Villeneuve sur
Lot avec accès PMR et gîte 7 personnes à Sainte Livrade
sur Lot

<https://pechdedurand.fr>





Maryse et Jean-Claude GAY -
SCI Pech de Durand

+33 9 67 01 53 16

+33 6 87 06 87 61

A Gîte Pech de Durand à Villeneuve sur Lot:

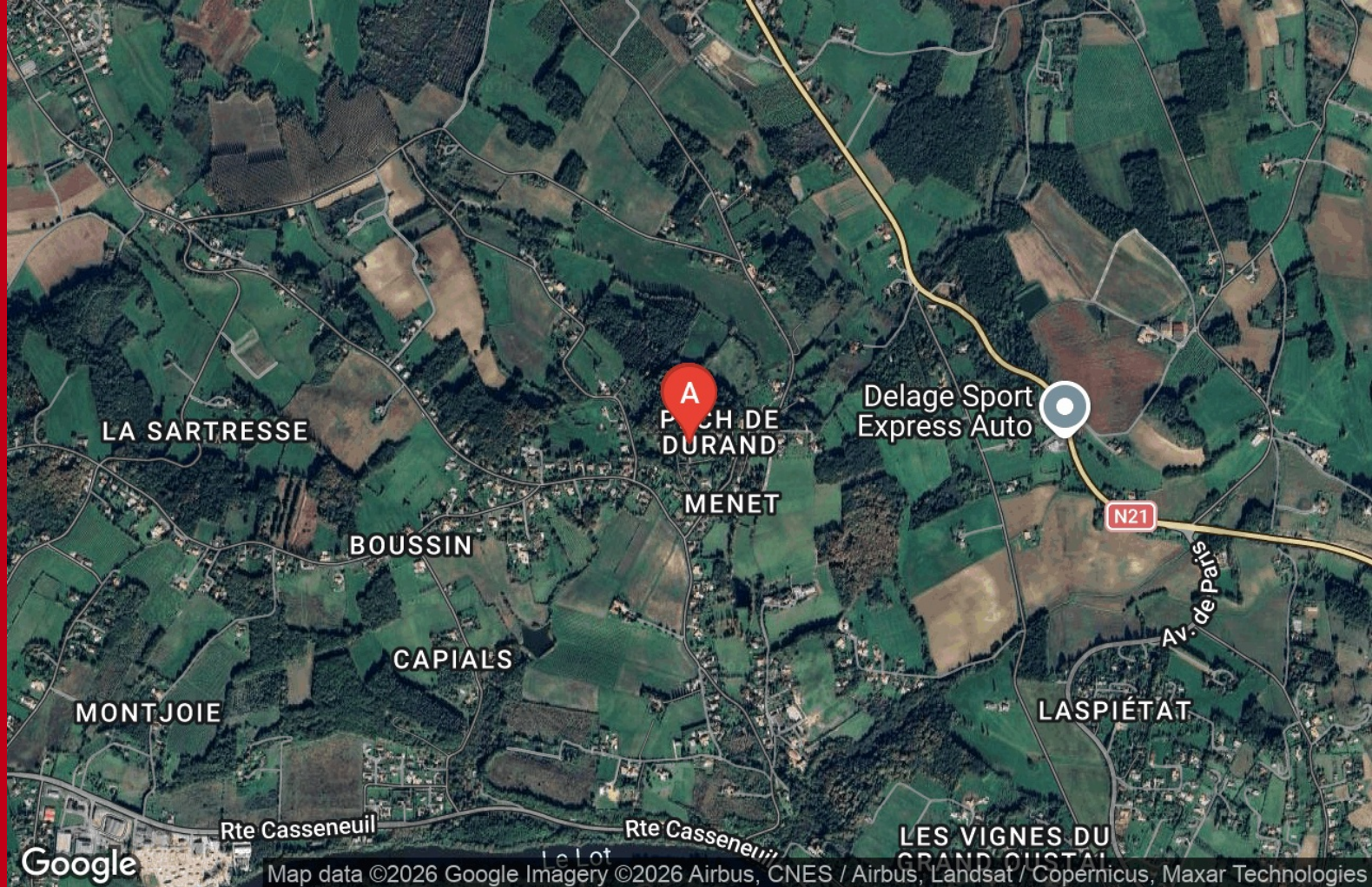
Gîte Pech de Durand 47300 VILLENEUVE-SUR-
LOT

B Villa Pech de Durand à Villeneuve sur Lot :

Villa Pech de Durand 47300 VILLENEUVE-SUR-
LOT

C Gîte Chez Mamie à Sainte Livrade sur Lot:

Chez Mamie - 892 route d'Allez 47110 SAINTE
LIVRADE SUR LOT





Gîte Pech de Durand à Villeneuve sur Lot

♂♂♂♂



Maison



15

personnes



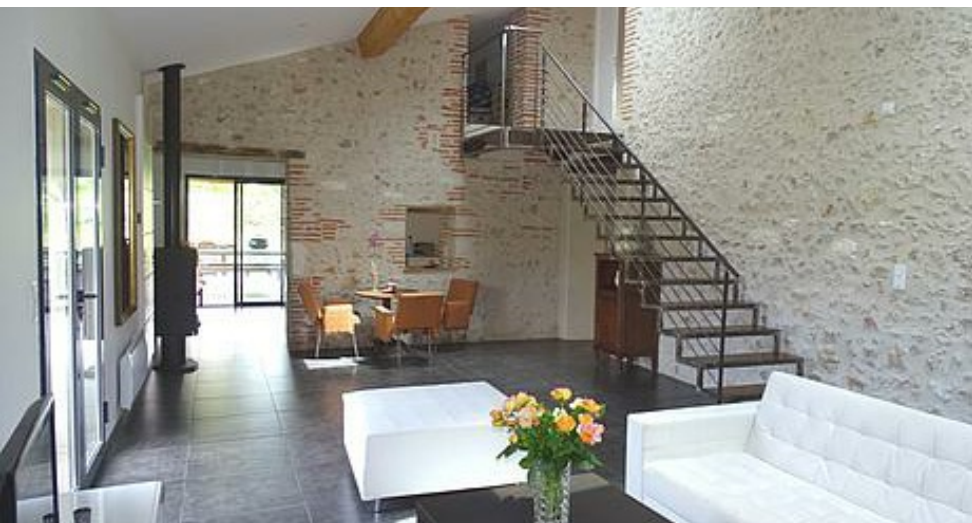
6

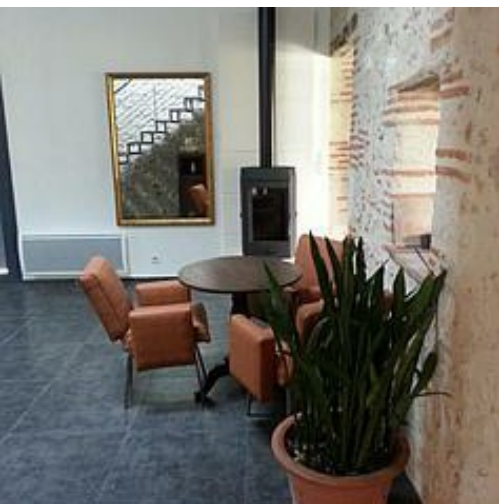
chambres



220

m²





Au cœur du Sud-Ouest, en famille ou entre amis venez découvrir cette ancienne ferme du XIXème qui a été restaurée dans le respect des matériaux du pays et dans un esprit contemporain.

Située au sommet du Pech de Durand, dans un cadre agréable, elle vous offrira une vue panoramique de Villeneuve-sur-Lot et sa Vallée. Indépendant et entièrement clôturé, le gîte vous propose

En RDC un grand salon de 42 m2, une salle à manger avec grande cuisine équipée de 38 m2,

2 chambres (2x160cm) avec en commun 1 salle de bain et 1 WC, 1 chambre (1x140cm) avec salle eau accessible aux PMR.

A l'étage, on trouve 2 chambres et 1 dortoir (le dortoir central est un lieu de passage obligé pour accéder aux 2 autres chambres) 1

chambre lit en 160cm avec salle d'eau et wc privatif, 1 chambre avec 2 lits en 90cm, salle d'eau et WC privatifs, 1 dortoir (3x90cm, 1x110cm et 1x120cm) salle d'eau avec WC.

vaste terrasse de 80 m2 sous auvent côté Sud-est avec salons de jardin et table de ping pong et une terrasse de 30 m2 côté Nord et vous permettent de profiter pleinement du grand jardin.


A l'extérieur, la piscine à débordement (4x11m) fond plat 1m 50 sécurisée par une clôture et portail sécurisé et ouverte de mai à Septembre avec lits bain de soleil.

Villeneuve sur lot, bastide du XIIIème siècle est environnée par plusieurs lieux historiques: Pujols (classé plus beau village de France), Penne d'Agenais, Monflanquin ou encore Villeréal.

Activités proches: Base nautique sur le Lot, pêche, randonnée
Centre commercial avec drive ou livraison à 5 kms - Accès internet dans le gîte - Animaux acceptés
Taxe de séjour à régler sur place



Pièces et équipements

<i>Chambres</i>	Chambre(s): 6 Lit(s): 11	dont PMR  : 1 dont lit(s) 1 pers.: 7 dont lit(s) 2 pers.: 4
<i>Salle de bains / Salle d'eau</i>	Salle de bains avec douche Sèche serviettes	Sèche cheveux
<i>WC</i>	Salle(s) d'eau (avec douche): 5 1 douche à l'italienne au RDC, accessible aux PMR	
<i>Cuisine</i>	Cuisine américaine	
<i>Autres pièces</i>	Congélateur Four à micro ondes Réfrigérateur	Four Lave vaisselle
<i>Media</i>	Télévision	Wifi
<i>Autres équipements</i>	Lave linge privatif Matériel de repassage	Sèche linge privatif
<i>Chauffage / AC</i>	Chauffage	Poêle à bois
<i>Exterieur</i>	Abri couvert Jardin privé Salon de jardin	Barbecue Jardin Terrain clos
<i>Divers</i>		

Infos sur l'établissement



Communs

Entrée indépendante

Habitation indépendante



Activités



Réseaux

Accès Internet



Stationnement

Parking



Services

Nettoyage / ménage



Extérieurs

Terrain de pétanque
Piscine plein air
Table de ping pong

Piscine privative
Parc

Salons de jardin, barbecue, jeux enfants (balançoire)

A savoir : conditions de la location

<i>Arrivée</i>	samedi 16 heures
<i>Départ</i>	samedi 10 heures
<i>Langue(s) parlée(s)</i>	Français Italien
<i>Annulation/Prépaiement/Dépot de garantie</i>	caution 800 €, acompte de 30 % du prix de la location
<i>Moyens de paiement</i>	Chèques bancaires et postaux Chèques Vacances Espèces Virement bancaire
<i>Ménage</i>	option forfait ménage fin de séjour : 150 euros; Possibilité de nettoyage des locaux pendant le séjour : 25 €/heure
<i>Draps et Linge de maison</i>	Draps et/ou linge compris
<i>Enfants et lits d'appoints</i>	Lit bébé tout le matériel nécessaire au bébé (matelas langer, chaises hautes, rehausseur de chaise)
<i>Animaux domestiques</i>	Les animaux sont admis. sans supplément

Tarifs (au 27/03/26)

Gîte Pech de Durand à Villeneuve sur Lot

Tarifs en €:	Tarif 1 nuit en semaine (L, M, M, J, D)	Tarif 1 nuit en weekend (V ou S)	Tarif 2 nuits weekend (V+S)	Tarif 7 nuits semaine
du 05/01/2026 au 16/05/2026	400€	500€	900€	1400€
du 16/05/2026 au 20/06/2026			900€	1800€
du 20/06/2026 au 04/07/2026				2000€
du 04/07/2026 au 11/07/2026				2200€
du 11/07/2026 au 29/08/2026				2850€
du 29/08/2026 au 05/09/2026				2300€
du 05/09/2026 au 26/09/2026			900€	1800€
du 26/09/2026 au 12/12/2026	400€	500€	900€	1400€



Villa Pech de Durand à Villeneuve sur Lot



CléVacances

LOCATIONS & CHAMBRES D'HÔTES



Maison



6

personnes



3

chambres



90

m2

Au cœur du Sud-Ouest, surplombant la vallée du Lot, venez découvrir la villa Pech de Durand, restaurée dans un style contemporain, avec un jardin entièrement clos de 1500 m2 et une piscine (7x4m) sécurisée par une clôture (ouverte de mai à septembre).

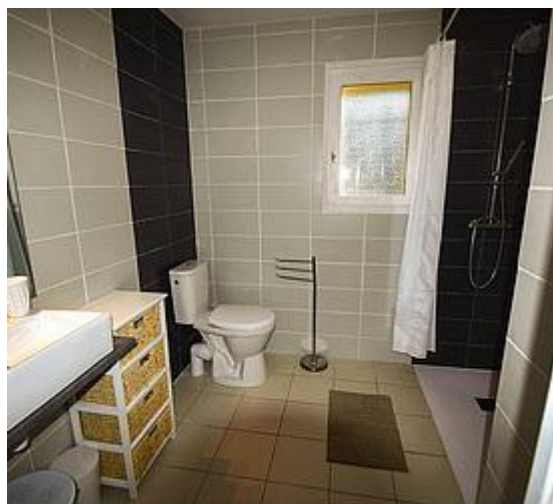
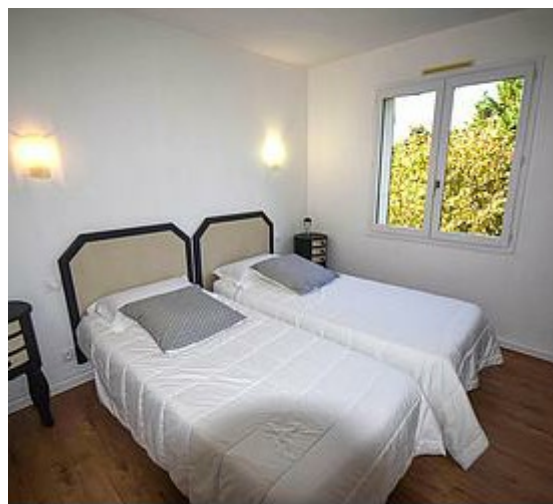
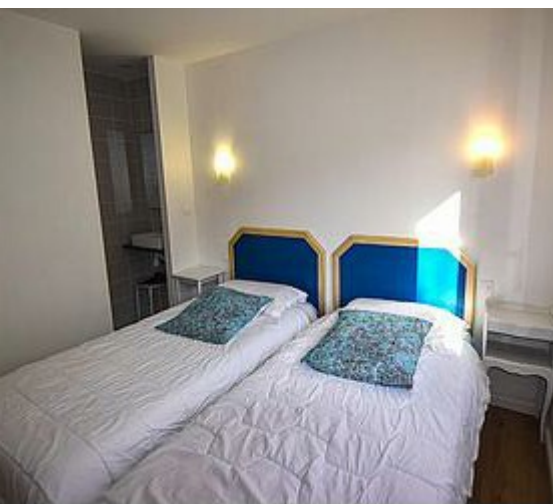
Indépendante, la villa vous propose une pièce de vie salon/salle à manger et cuisine équipée de 40 m2, 3 chambres (1 x 140 accessible aux personnes handicapées, 2x 90cm avec salle d'eau privative, 2x 90cm), 1 salle d'eau indépendante PMR (douche et WC) et 1 WC indépendant. A l'extérieur, la terrasse couverte, et la plage de la piscine avec ses lits bain de soleil vous permettent de profiter pleinement du cadre.

Villeneuve sur Lot, bastide du XIIIème siècle est environnée par plusieurs lieux historiques: Pujols (classé plus beau village de France), Penne d'Agenais, Monflanquin ou encore Villerséal.

Activités proches: Base nautique sur le Lot, pêche, randonnée

Centre commercial avec drive à 5 kms - Accès internet dans le gîte - Animaux acceptés

Taxe de séjour à régler sur place



Pièces et équipements

<i>Chambres</i>	Chambre(s): 3 Lit(s): 5	dont PMR  : 1 dont lit(s) 1 pers.: 4 dont lit(s) 2 pers.: 1
<i>Salle de bains / Salle d'eau</i>	Sèche cheveux Salle(s) d'eau (avec douche): 2	Sèche serviettes
<i>WC</i>	WC: 2 WC communs	WC indépendants
<i>Cuisine</i>	Cuisine américaine Combiné congélation Four à micro ondes Réfrigérateur	Four Lave vaisselle
<i>Autres pièces</i>	Salon Terrasse	Séjour
<i>Media</i>	Télévision	Wifi
<i>Autres équipements</i>	Lave linge privatif Matériel de repassage	Sèche linge privatif
<i>Chauffage / AC</i>	Chauffage	
<i>Exterieur</i>	Abri couvert Jardin privé Terrain clos	Barbecue Salon de jardin
<i>Divers</i>		

Infos sur l'établissement



Communs

Habitation indépendante



Activités



Réseaux

Accès Internet



Stationnement

Parking



Services

Nettoyage / ménage



Extérieurs

Piscine privative

A savoir : conditions de la location

<i>Arrivée</i>	samedi 16 heures
<i>Départ</i>	samedi 10 heures
<i>Langue(s) parlée(s)</i>	Français Italien
<i>Annulation/Prépaiement/Dépot de garantie</i>	caution 400 €, acompte de 30 % du prix de la location
<i>Moyens de paiement</i>	Chèques bancaires et postaux Chèques Vacances Espèces Paypal Virement bancaire
<i>Ménage</i>	option forfait ménage fin de séjour : 70 euros; Possibilité de nettoyage des locaux pendant le séjour : 20 €/heure
<i>Draps et Linge de maison</i>	Draps et/ou linge compris
<i>Enfants et lits d'appoints</i>	Lit bébé tout le matériel nécessaire au bébé (lit bébé, matelas langer, chaise haute)
<i>Animaux domestiques</i>	Les animaux sont admis. sans supplément

Tarifs (au 27/03/26)

Villa Pech de Durand à Villeneuve sur Lot

Tarifs en €:	Tarif 1 nuit en semaine (L, M, M, J, D)	Tarif 1 nuit en weekend (V ou S)	Tarif 2 nuits weekend (V+S)	Tarif 7 nuits semaine
du 05/01/2026 au 16/05/2026	100€	120€	230€	650€
du 16/05/2026 au 20/06/2026			230€	750€
du 20/06/2026 au 04/07/2026				800€
du 04/07/2026 au 11/07/2026				850€
du 11/07/2026 au 29/08/2026				1000€
du 29/08/2026 au 05/09/2026				900€
du 05/09/2026 au 26/09/2026				850€
du 26/09/2026 au 12/12/2026	100€	115€	230€	700€



Gîte Chez Mamie à Sainte Livrade sur Lot



Maison



7

personnes



4

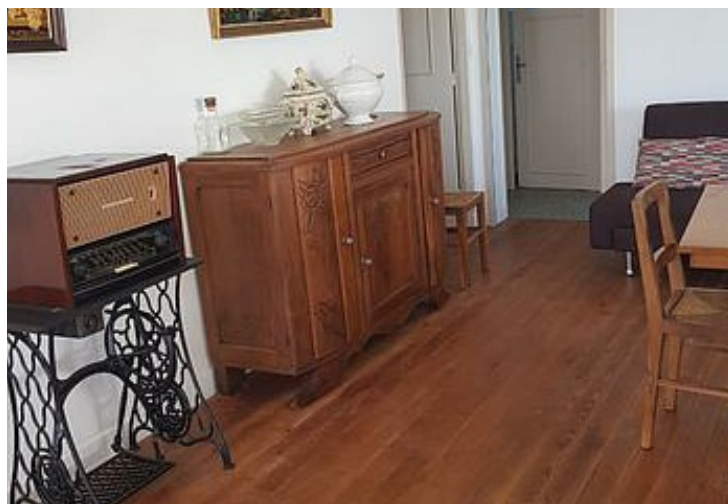
chambres



85

m²

Dans le Sud-Ouest, notre charmante maison de plain-pied, récemment rénovée, est idéale pour des vacances en famille ou entre amis. Située à proximité de Sainte-Livrade-sur-Lot, cette maison vous promet des vacances relaxantes et ressourçantes au cœur de la campagne du Lot-et-Garonne. D'une superficie de 85 m², la maison dispose de 4 chambres confortables (2x160, 3x90), 2 salles d'eau dont une privative et 2 WC indépendants. Vous serez enchantés par la cuisine entièrement équipée et le vaste séjour-salon lumineux ouvrant sur une terrasse ensoleillée. Le grand jardin est parfait pour se détendre ou pour laisser jouer les enfants et les animaux, qui sont les bienvenus dans notre maison. (Nouveau : Piscine hors sol de 5 m de diamètre et 1m50 de hauteur ouverte en juin .) Profitez de la proximité des commerces et de toutes les commodités tout en savourant la tranquillité de la campagne du Lot-et-Garonne.





Pièces et équipements

<i>Chambres</i>	Chambre(s): 4 Lit(s): 0	dont lit(s) 1 pers.: 3 dont lit(s) 2 pers.: 2
<i>Salle de bains / Salle d'eau</i>	Salle(s) d'eau (avec douche): 2	
<i>WC</i>	WC: 2 WC indépendants	WC privés
<i>Cuisine</i>	Cuisine américaine Combiné congélation Four à micro ondes	Four Lave vaisselle
<i>Autres pièces</i>	Salon Terrasse	Séjour
<i>Media</i>	Télévision	Wifi
<i>Autres équipements</i>	Lave linge privatif	Matériel de repassage
<i>Chauffage / AC</i>	Chauffage	
<i>Exterieur</i>	Barbecue Salon de jardin	Jardin privé Terrain clos
<i>Divers</i>		

Infos sur l'établissement



Communs

Entrée indépendante

Habitation indépendante



Activités



Réseaux

Accès Internet



Stationnement

Parking



Services

Nettoyage / ménage



Extérieurs

A savoir : conditions de la location

Arrivée

Départ

*Langue(s)
parlée(s)* Français Italien

*Annulation/
Prépaiement/
Dépot de
garantie*

*Moyens de
paiement* Chèques bancaires et postaux Chèques Vacances
Espèces

Ménage

*Draps et Linge
de maison* Draps et/ou linge compris

*Enfants et lits
d'appoints* Lit bébé

*Animaux
domestiques* Les animaux sont admis.

Tarifs (au 27/03/26)

Gîte Chez Mamie à Sainte Livrade sur Lot

Tarifs en €:	Tarif 1 nuit en semaine (L, M, M, J, D)	Tarif 1 nuit en weekend (V ou S)	Tarif 2 nuits weekend (V+S)	Tarif 7 nuits semaine
du 05/01/2026 au 16/05/2026	100€	120€	230€	650€
du 16/05/2026 au 20/06/2026			230€	700€
du 20/06/2026 au 04/07/2026				750€
du 04/07/2026 au 11/07/2026				800€
du 11/07/2026 au 29/08/2026				900€
du 29/08/2026 au 05/09/2026				800€
du 05/09/2026 au 26/09/2026				800€
du 26/09/2026 au 12/12/2026	100€	115€	230€	700€

Mes recommandations

A voir, à Faire

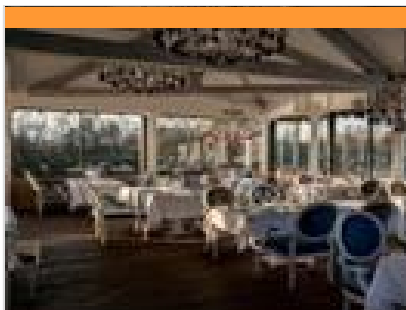
Découvrir le Grand Villeneuvois

OFFICE DE TOURISME GRAND VILLENEUVOIS

WWW.TOURISME-VILLENEUVOIS.FR



OFFICE DE TOURISME
GRAND VILLENEUVOIS



L'écluse

+33 5 53 36 14 40

Le Moulin de Madame Route de
Casseneuil

2.0 km

VILLENEUVE-SUR-LOT



1

A 5 minutes du centre ville, au bord du Lot, niché dans un moulin du XVIIIème siècle admirablement rénové et surplombant le Lot, le restaurant l'Écluse vous donne rendez-vous pour savourer une cuisine traditionnelle. Le chef vous fera découvrir une cuisine alliant modernité et tradition, avec des produits du terroir fraîchement sélectionnés. Laissez-vous tenter par un moment de détente hors du temps avec une vue exceptionnelle.



SARL ITALIA

+33 5 53 70 65 13

15 avenue du Général De Gaulle
<https://www.casapietro.fr>

3.6 km

VILLENEUVE-SUR-LOT



2

A l'entrée de la bastide de Villeneuve-sur-Lot, les saveurs de l'Italie vous attendent dans un cadre chaleureux et convivial.



Magic Pizza

+33 5 53 40 31 04

10 boulevard Georges Leygues
<http://www.magicpizza47.com>

3.7 km

VILLENEUVE-SUR-LOT



3

Situé en centre ville à côté du théâtre, venez apprécier nos délicieuses pizzas, sur place, livrées dans les meilleurs délais ou à emporter. Notre snack propose aussi des burgers. Côté desserts, nous vous invitons à la gourmandise grâce à nos glaces, nos muffins, cookies ou encore nos fondants au chocolat...



Grand Café Le Tortoni

+33 5 53 70 04 02

5 boulevard Georges Leygues
<https://www.le-tortoni.com/>

3.7 km

VILLENEUVE-SUR-LOT



4

Sur les nouvelles allées Georges Leygues arborées, au pied de la Tour de Paris, porte d'entrée de la bastide médiévale, notre bar restaurant vous propose de venir déguster une cuisine traditionnelle dans un cadre Art Déco propice tant à l'intimité qu'à la convivialité. Aux beaux jours vous pourrez choisir entre notre salle climatisée et notre large terrasse pour partager un moment en couple, en famille, entre amis ou entre collègues sans oublier de tester nos cocktails et nos mocktails.



Le Glacier

+33 5 53 70 70 14

9-11 boulevard Georges Leygues
<http://www.bistroleglacier.fr>

3.7 km

VILLENEUVE-SUR-LOT



5

Sur les nouvelles allées Georges Leygues, entre le Théâtre et la Tour de Paris, porte d'entrée de la bastide médiévale, notre bar restaurant vous propose de venir déguster une cuisine traditionnelle revisitée. Aux beaux jours vous pourrez partager un moment en couple, en famille, entre amis ou entre collègues sur notre large terrasse et assister à l'un de nos concerts. Tout au long de l'année la salle Marceau Esquieu, privatisable, et son équipement multimédia sont à votre disposition pour des séminaires, des réunions de travail ou des moments de convivialité tels des anniversaires, des départs en retraite ou des mariages. Et, si vous ne résidez pas en villeneuvois, nous serons ravis de vous accueillir dans notre hôtel, entièrement rénové.

Mes recommandations (suite)

A voir, à Faire

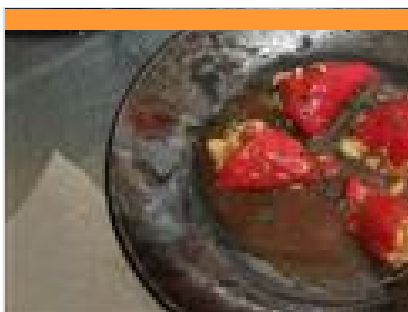
Découvrir le Grand Villeneuvois

OFFICE DE TOURISME GRAND VILLENEUVOIS

WWW.TOURISME-VILLENEUVOIS.FR



OFFICE DE TOURISME
GRAND VILLENEUVOIS



L'Oustal

+33 5 53 41 49 44
4 place Lafayette

3.9 km
VILLENEUVE-SUR-LOT



6

Situé en plein quartier piétonnier, l'Oustal propose une cuisine classique mais fortement influencée par le Pays-Basque. Depuis 24 ans dans le guide du routard, Lauréat d'excellence des gourmets des régions. Maître restaurateur, Membre du collège culinaire de France, Disciple Escoffier international.



Le Terminus

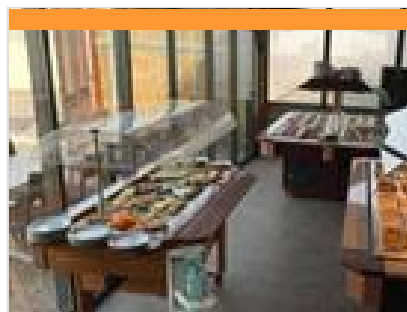
+33 5 53 49 29 02
2 avenue Foch

4.3 km
VILLENEUVE-SUR-LOT



7

Le Terminus est un restaurant situé sur la rive gauche de la bastide. Venez découvrir un endroit au décor lounge moderne et surprenant. Nicolas vous concoctera des plats variés et des produits frais cuisinés à la plancha. Tous les jeudis soirs venez vous détendre dans une ambiance piano bar siroter un mojito et déguster des tapas.



Le Buffet Gaulois

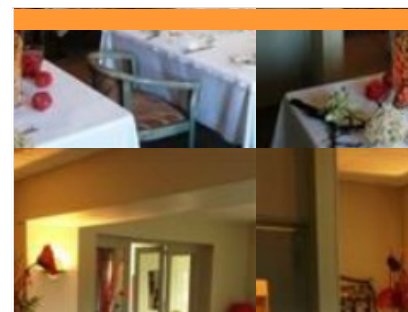
+33 9 67 15 33 18
Rue Marguerite et René Filhol

5.1 km
VILLENEUVE-SUR-LOT



8

Le Buffet Gaulois nous propose une cuisine classique, préparée avec passion à la manière de nos grands-mères, en respectant la tradition. Tout est entièrement fait maison, concocté avec amour et respectueux de la saisonnalité des aliments ... " Je veux amener du savoir-faire sur des petits produits que l'on peut manger au quotidien et remettre notre patrimoine culinaire comme la Blanquette de veau, les rognons grillés, les foies de volailles confits dans nos assiettes. Venez découvrir le buffet à volonté, le Buffet Gaulois !"



Hostellerie du Rooy

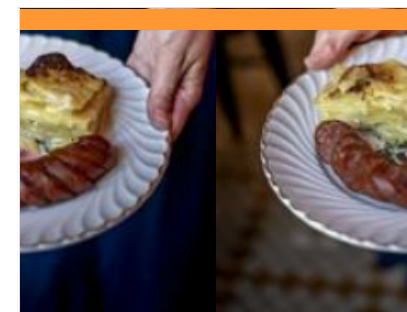
+33 5 53 70 48 48
Chemin de Labourdette
<http://hostelleriedurooy.eatbu.com>

5.3 km
VILLENEUVE-SUR-LOT



9

Dans un parc aux arbres centenaires, une bâtisse du XVIIIème siècle, le restaurant est repris depuis mars 2011 par Bruno et Barbara. Ils vous proposent une cuisine goûteuse à base de produits du marché. Tous leurs plats sont élaborés sur place, du pain au dessert.



Mémé Cocotte

0650275490
10 grand rue

11.3 km
SAINT-ETIENNE-DE-FOUGERES



K

Manon et Sebastien vous accueille comme à la maison. C'est une cuisine familiale et généreuse, on retrouve l'ambiance des repas du dimanche midi chez les grands-parents. Les plats sont préparés avec des produits locaux certains ont à peine parcouru 2 kilomètres avant d'arriver dans vos assiettes. Les classiques de la cuisine française font leur retour chez Mémé Cocotte !

Mes recommandations (suite)

A voir, à Faire

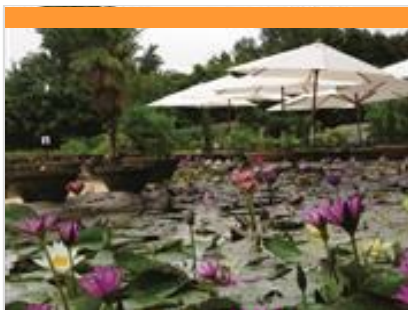
Découvrir le Grand Villeneuvois

OFFICE DE TOURISME GRAND VILLENEUVOIS

WWW.TOURISME-VILLENEUVOIS.FR



OFFICE DE TOURISME
GRAND VILLENEUVOIS



Café Marliacea - Latour-Marliac

+33 5 53 01 08 05
68 Route de Péchavis

<http://www.latour-marliac.com>

14.4 km

LE TEMPLE-SUR-LOT



Situé au coeur du jardin des Nénuphars Latour-Marliac, le Marliacea joue la carte de l'authentique avec une pointe d'audace. Entouré par les nymphéas et sous une tonnelle de vignes, vous découvrirez un savoureux mélange entre terroir et modernité, là où les épices subliment les plats pour le bonheur des papilles. Service à la carte.



La Commanderie

+33 5 53 01 30 66
15 Place du Fort

<http://www.restaurant-la-commanderie.fr>

15.3 km

LE TEMPLE-SUR-LOT



Le restaurant "La Commanderie" est une ancienne bâtisse datant du XIIIème siècle qui vous propose de découvrir, près de la cheminée ou près des bassins, une cuisine traditionnelle de terroir.



Les Rives du Plantié

+33 5 53 70 22 26
1022 Route de Castelmoron

<http://www.lesrivesduplantie.com>

16.8 km

LE TEMPLE-SUR-LOT



Le restaurant « La Cuisine de Vincent » vous offre une cuisine raffinée à base de produits frais rigoureusement sélectionnés et travaillés avec talent. Les Rives du Plantié, c'est également une salle de réception où se mêlent le charme et l'authenticité des vieilles pierres pour accueillir vos séminaires d'entreprises ou événements privés. Les Rives du Plantié est une invitation à la rêverie et à la sérénité avec son parc ombragé, sa terrasse et sa piscine. La Famille Barbier sera heureuse de vous y accueillir !



Ferme Auberge de Selles

+33 5 53 01 66 06

<http://www.fermedeselles.com>

17.1 km

LOUGRATTE



La ferme élève des palmipèdes gras. Parmi ses multiples spécialités, vous découvrirez entre autres daube de canards aux pruneaux, escalopes de canards aux fruits, foies gras aux Abricots et pommes, Tatin de Foie gras, faux filet de magrets aux framboises et bien d'autre recette élaborées à partir de nos produits et légumes produits sur l'exploitation. Uniquement sur réservation.



Le Panorama

+33 5 53 89 22 84
Place du Couderc

20.7 km

LAPARADE



Le Panorama offre des saveurs locales et une vue sublime sur la Vallée du Lot. Votre événement mérite un cadre idyllique et les saveurs exquises du restaurant-traiteur Le Panorama ! Service sur-mesure adapté à vos désirs, menus personnalisés, des ingrédients frais, locaux et de saison, une préparation impeccable qui fait partie de la fête. Découvrez notre spécialité : porcelets à la broche ! Amateurs de cuisine gourmande, préparez-vous à une expérience chez Phicomani le Panorama.

Mes recommandations (suite)

A voir, à Faire

Découvrir le Grand Villeneuvois

OFFICE DE TOURISME GRAND VILLENEUVOIS
WWW.TOURISME-VILLENEUVOIS.FR



OFFICE DE TOURISME
GRAND VILLENEUVOIS



Ecuries de la Vallée du Lot

+33 6 08 14 19 47

1.0 km
VILLENEUVE-SUR-LOT



Venez découvrir notre structure située aux portes de Villeneuve-sur-Lot : le bien-être des chevaux et le plaisir des cavaliers sont au cœur de notre activité. Lucie de Nadai vous propose des pensions à la carte associées à des prestations et des installations de qualité pour le plus grand plaisir des propriétaires et de leurs compagnons. N'hésitez plus à venir découvrir cette petite écurie de propriétaire calme et familiale.



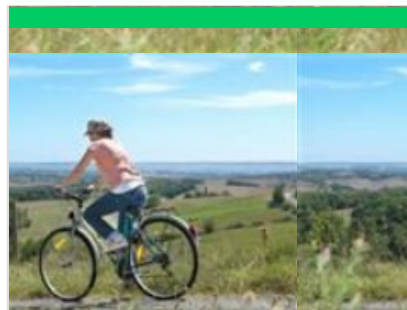
Halte Nautique de Campagnac

+33 5 53 41 91 27

2.6 km
LEDAT



Halte nature rive droite. Terrain de pétanque, aire de pique nique, poubelles.



CYCLES LAMICHE

+33 5 53 70 42 65
11 allée Lamartine

3.6 km
VILLENEUVE-SUR-LOT



Ventes et réparations de vélos. Location de vélos musculaires adultes et de 24 pouces pour les 8-12 ans.



Cinéma Cyrano

+33 5 53 70 00 24
9 boulevard de la Marine

3.6 km
VILLENEUVE-SUR-LOT



Envie de sortir en famille ou entre amis ? Le cinéma Le Cyrano, au cœur de la bastide de Villeneuve-sur-Lot vous accueille. Equipé de 6 salles, il propose chaque semaine une sélection de films pour tous les goûts.



Théâtre Georges Leygues

+33 5 53 40 49 49
Boulevard de la République
<http://www.ville-villeneuve-sur-lot.fr>

3.7 km
VILLENEUVE-SUR-LOT



Humour, théâtre de répertoire, théâtre visuel, musiques, danse et arts de cirque, la saison de Villeneuve-sur-Lot fait appel à des noms connus comme à de jeunes talents dans un cadre chaleureux. De style art déco, le théâtre Georges Leygues vous accueille au cœur de la bastide de Villeneuve.

Mes recommandations (suite)

A voir, à Faire

Découvrir le Grand Villeneuvois

OFFICE DE TOURISME GRAND VILLENEUVOIS

WWW.TOURISME-VILLENEUVOIS.FR



OFFICE DE TOURISME
GRAND VILLENEUVOIS



Base Nautique de l'aviron

+33 5 53 49 18 27+33 7 88 69 35 85

Quai d'Alsace

<http://www.aviron-villeneuvois.com>

3.8 km

VILLENEUVE-SUR-LOT

6

Naviguez sur le Lot en silence en profitant de l'environnement à bord d'un pédalo, d'un canoë, d'un paddle ou de l'un de nos bateaux électriques sans permis et organisation de rando nautique. Nous proposons également des stages à la semaine pour les jeunes de 10 à 16 ans avec la découverte des activités nautiques et pleins d'autres choses.



Halte Nautique de Villeneuve-sur-Lot

+33 5 53 41 53 53

3.9 km

VILLENEUVE-SUR-LOT

7

Halte urbaine rive droite avec théâtre de plein air, tables de pique-nique, cale de mise à l'eau.



Galerie de Gajac

+33 6 74 43 05 17

19 rue de Penne

<http://galeriedegajac.com>

4.0 km

VILLENEUVE-SUR-LOT

8

Ancienne mercerie au début du XXème siècle, elle se transforme en imprimerie de 1935 à 1980. Aujourd'hui rénovée dans le respect de l'histoire des lieux, elle devient un atelier-galerie d'art associatif. Tout au long de l'année, différentes expositions invitant l'art sous toutes ses formes, sont présentées au public. La galerie de Gajac n'est pas uniquement une galerie d'exposition. Christine MOURGUES, propriétaire et artiste peintre, en a fait son atelier de travail. En venant lui rendre visite pour pourrez la surprendre entrain de travailler. Vous pourrez ainsi découvrir en direct la méthode de travail de cette artiste reconnue, la technique des maîtres anciens de la Renaissance Italienne. Vous pourrez bien entendu lui poser des questions, elle se tient à votre disposition.



L'univers du cycle

+33 9 86 31 38 22

2415 avenue du pont des Martinets

4.1 km

BIAS

9

Xavier passionné par son métier, vous accueillera pour un conseil personnalisé.



Ecluse de Virebeau

+33 5 53 36 98 62

4.6 km

VILLENEUVE-SUR-LOT

K

Ecluses de 14 m de haut avec éclusier. Distribution de cartes d'accès gratuites aux écluses automatiques.

Mes recommandations (suite)

A voir, à Faire

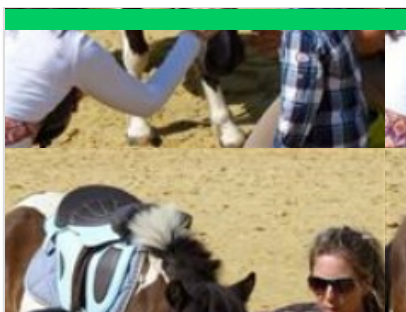
Découvrir le Grand Villeneuvois

OFFICE DE TOURISME GRAND VILLENEUVOIS

WWW.TOURISME-VILLENEUVOIS.FR



OFFICE DE TOURISME
GRAND VILLENEUVOIS



Le poney club d'Emilie

+33 6 75 55 15 56
173 chemin de Couderc

4.9 km
PAILLOLES



Sur une propriété de 3 ha, au pays de la noisette et du pruneau, le Pony Club d'Emilie vous propose balades à poneys, cours théoriques et pratiques tous niveaux, stages vacances, pension au box chevaux et poneys, location de la carrière, anniversaires et animations thématiques, équicoaching et équithérapie. Emilie, monitrice diplômée d'état BPJEEPS, pratique une équitation raisonnée dans le respect de l'animal et du cavalier. Les installations comportent une écurie fermée de 10 boxes, une carrière de 30x60m, un manège couvert de 15x22m, une sellerie. Des sentiers de balade autour de la propriété, dans un cadre reposant et bucolique.



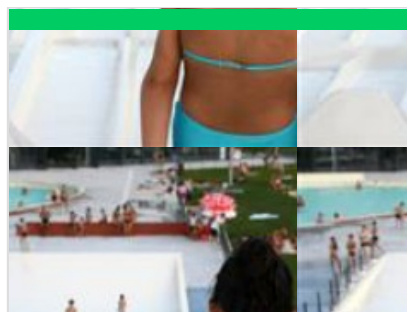
Elevage des Granges

+33 6 89 86 09 01
<http://www.elevagedesgranges.fr>

4.9 km
MONTAUT



Nous élevons des chevaux de race Mérens depuis plus de 10 ans au coeur des bastides du Lot-et-Garonne, dans le plus grand respect et le bien être de l'animal sur une exploitation en agriculture biologique de 40 hectares. Nous vous proposons des balades en main à poney. Ou tout simplement visiter notre élevage et découvrir nos produits cosmétiques artisanaux à base de lait de jument issu de notre élevage avec mention "Nature et Progrès".



Centre aquatique de Malbentre

+33 5 53 70 97 26
Rue André Grousset
<http://www.grand-villeneuvois.fr/centre-aquatique>

5.2 km
PUJOLS



La piscine de Malbentre, au pied du village médiéval de Pujols-le-haut, classé parmi "Les plus beaux village de France", vous accueille au sein d'un environnement verdoyant. Venez, tout au long de l'année, faire des longueurs dans le bassin intérieur. La piscine vous propose également un éventail d'activités adapté à son public : leçons de natation, jardin aquatique, natation maternité, aquagym, aquabike.



Villeneuve-sur-Lot Golf & Country Club

+33 5 53 01 60 19
N21
<http://www.vslgolf.com>

5.3 km
CASTELNAUD-DE-GRATECAMBE



Entre Périgord et Gascogne, le golf de Villeneuve-sur-Lot vous garantit un moment de plaisir et de détente au coeur des vergers de pommiers et de pruniers. Admirez la vue panoramique sur la vallée du Lot depuis le golf. Son parcours de 18 trous, ouvert aux joueurs de tous niveaux, offre de somptueux plans d'eau et un dénivelé de qualité. En complément, vous trouverez practice et putting-greens pour travailler votre jeu et taper quelques balles, ainsi qu'une piscine extérieure. Si vous désirez séjourner sur place, 7 appartements spacieux et entièrement équipés se situent sur le site. Le Club-House « La Suite » héberge un bar et un restaurant où vous savourerez le terroir du Sud-ouest.



Villeneuve équitation

+33 6 21 53 10 13
<http://www.villeneuveequitation.fr/>

5.6 km
VILLENEUVE-SUR-LOT



Le poney-club destiné aux enfants est ouvert toute l'année et propose pendant les vacances scolaires des stages en pension complète pour les enfants à partir de 6 ans et en demi-pension pour tous.

Mes recommandations (suite)

A voir, à Faire

Découvrir le Grand Villeneuvois

OFFICE DE TOURISME GRAND VILLENEUVOIS

WWW.TOURISME-VILLENEUVOIS.FR



OFFICE DE TOURISME
GRAND VILLENEUVOIS



Villeneuve sur Lot Golf et Country Club

+33 5 53 01 60 19

<http://www.vslgolf.com>

5.7 km

CASTELNAUD-DE-GRATECAMBE

Entre Périgord et Gascogne, le golf de Villeneuve-sur-Lot vous garantit un moment de plaisir et de détente au cœur des vergers de pommiers et de pruniers. Admirez la vue panoramique sur la vallée du Lot depuis le golf. Son parcours de 18 trous, ouvert aux joueurs de tous niveaux, offre de somptueux plans d'eau et un dénivelé de qualité. En complément, vous trouverez practice et putting-greens pour travailler votre jeu et taper quelques balles, ainsi qu'une piscine extérieure et un terrain de tennis. Si vous désirez séjourner sur place, 7 appartements spacieux et entièrement équipés se situent sur le site. Le Club-House « La Suite » héberge un bar et un restaurant où vous savourerez le terroir du Sud-ouest.



Ferme Equestre des Abrons

+33 5 53 41 03 38 +33 6 81 39 85
93

819 route de Cancon

5.7 km

PAILLOLES

La ferme équestre des Abrons se situe entre Villeneuve-sur-Lot, Casseneuil et Cancon, sur la départementale 430. Nous vous proposons toute l'année des promenades à l'heure, à la journée, des week-ends. Ces sorties vous feront découvrir le Haut Agenais. Des séjours équestres sont possibles sur place en chambres d'hôtes avec repas pris en commun. De grandes randonnées peuvent déborder sur les secteurs voisins : Quercy, Périgord, Landes et Gironde (Médoc). Circuits de 6 jours avec hébergement en gîtes ou hôtels. Transfert possible depuis les gares de Bergerac et Agen.



Haras de Souignac

+33 5 53 01 50 77 +33 6 14 07 85
59

5.9 km

PAILLOLES

A mi-chemin entre Villeneuve-sur-Lot et Monflanquin, Isabelle Bouvier vous propose de visiter son élevage de chevaux, poneys et bovins. Dans sa ferme de 35 ha, des enseignants diplômés vous donnent des cours individuels et organisent des stages d'initiation et de perfectionnement. Spécialisée dans la valorisation d'équidés et dans le dressage, Isabelle vous propose stages individualisés "sur mesure" selon votre niveau, jusqu'à l'accompagnement à la compétition. Salle pédagogique équipée, installations et cavalerie disponible pour stages et formations équi-manager. Vous pouvez également acheter directement les produits de son exploitation sur place.



Haras de Souignac

+33 5 53 01 50 77

5.9 km

PAILLOLES

A mi-chemin entre Villeneuve-sur-Lot et Monflanquin, Isabelle Bouvier, monitrice diplômée d'Etat vous propose des cours d'équitation individuels sur chevaux et poneys de sport, dans un domaine agricole de 35 hectares. Possibilité de stage d'initiation et de perfectionnement jusqu'à la compétition avec validation de galop. Forfait demi-pension au mois sur cheval ou poney avec encadrement inclus à tarif préférentiel.



C'Lot

+33 5 53 41 12 22 +33 6 17 17 61
60# +33 7 71 28 84 05

Quai des Gabarres

<https://www.centre-nautique-casseneuil>

6.1 km

CASSENEUIL

La base nautique C'Lot vous accueille tout l'été dans une ambiance décontractée. Laissez vous tenter par une découverte du Lot en canoë, en kayak ou en paddle locations de bateaux à moteur sans permis.



Halte Nautique de Casseneuil

+33 5 53 41 07 92
Quai des gabarres

6.2 km
CASSENEUIL



Halte rive droite. Halte des house-boats sous les saules pleureurs en aval de l'ancienne écluse. Eau et électricité sur demande. Base nautique (location canoës, pédalos...). Aire de jeux pour enfants. Aire de pique-nique. Toilettes à la base nautique. Proche du centre historique du village. Commerces à proximité.



Aéroclub de Rogé

+33 7 82 53 09 70
Route de Tournon
<http://www.aeroclub-villeneuve.com>

7.1 km
VILLENEUVE-SUR-LOT



Piloter un avion de tourisme, se balader ou s'adonner à la voltige, c'est facile et à la portée de tous et à tout âge. Baptêmes de l'air, vol d'initiation, avion de tourisme, voltige, école de pilotage. En trois mots : Passion, Evasion, Sensation sur différents modèles : avion de tourisme, de voltige ou avion école !



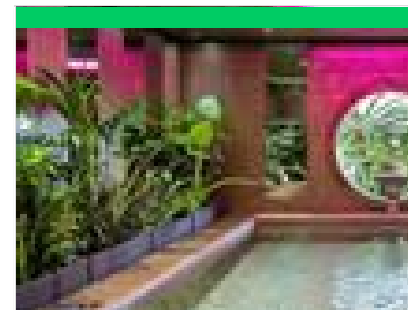
Terra Aventura - C'est qui les molasses ? Pas nous !

+33 5 53 41 86 46# +33 5 53 84 58 44
<https://www.terra-aventura.fr>

9.2 km
SAINT-PASTOUR



Jouez les apprentis géologues avec cette thématique unique en Lot-et-Garonne ! Munis de l'application mobile 100% gratuite ou de la feuille de route téléchargée au préalable, relevez les indices, déchiffrez les énigmes et trouvez le trésor !



Spa Château Le Stelsia - sarl château de saint Sylvestre

+33 5 53 01 14 86
32 Avenue Georges Robert
<http://www.lestelsia.com>

9.7 km
SAINT-SYLVESTRE-SUR-LOT



Le Spa du Château Le Stelsia vous promet des moments de bien-être et de quiétude inégalés. Ressourcez-vous et relaxez-vous dans cette ambiance artistique et luxueuse. L'espace détente comprend une piscine avec nage à contre-courant, un hammam, un sauna, une douche pluie tropicale, une douche sensorielle, une fontaine de glace, un sèche personne, 2 salles de soins et massages, une tisanderie, une salle de sport avec un vélo elliptique, un banc de musculation et un vélo cardio. A l'abri des regards, venez aussi découvrir les soins phyto-aromatiques exclusifs de Sens By Mességué, conjuguant le meilleur des plantes et des huiles essentielles. Un bon plan ? Profitez des "Happy Hours" du Spa du lundi au vendredi et, pendant 2 h, savourez tous les espaces à votre disposition (sur réservation et selon disponibilités).



Atelier De Laneuville

+33 5 53 41 75 32# +33 7 83 07 70 49
<http://www.shungli-art.com>

11.3 km
SAINT-ANTOINE-DE-FICALBA



C'est depuis son atelier situé dans Le Lot-et-Garonne, que Eve De Laneuville conçoit et produit une large gamme de sculptures sur bois allant de décorations à la taille imposante aux applications en fonderie d'art destinées au mobilier urbain ou privé. Pièces uniques en bronze à la cire perdue. Des stages d'initiation à la sculpture sur bois sont proposés ainsi qu'un atelier de bronze à la cire perdue, chaque année en juillet.

Mes recommandations (suite)

A voir, à Faire

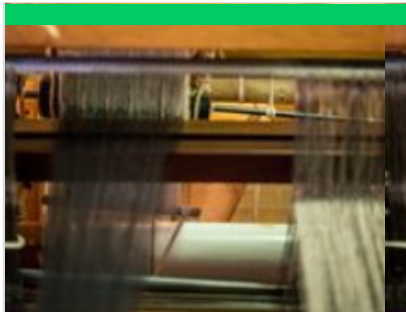
Découvrir le Grand Villeneuvois

OFFICE DE TOURISME GRAND VILLENEUVOIS

WWW.TOURISME-VILLENEUVOIS.FR



OFFICE DE TOURISME
GRAND VILLENEUVOIS



Tissage d'Art

☎ +33 5 53 36 68 66 ☎ +33 6 74 72 62 34

1 rue Bombecul

🌐 <http://www.sylvieboyer-tissage.com>

11.4 km

📍 PENNE-D'AGENAIS



Reconnue internationalement dans son domaine, Sylvie Boyer ne cesse de faire des recherches pour créer de nouvelles pièces inspirées et participe régulièrement aux expositions de création textile contemporaine. Primée par la SEMA, elle est un des acteurs essentiels du territoire dans le secteur des Métiers d'Art. Son atelier tient de la caverne d'Ali Baba, de la galerie d'Art textile et du conservatoire d'outils à tisser. Accueillante et pédagogue, elle vous fera voyager dans le monde sans limite de la création textile.



Halte Nautique de Fongrave

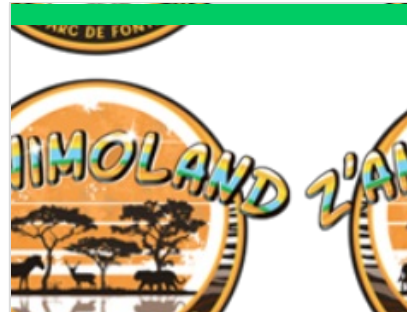
☎ +33 5 53 01 07 17

13.7 km

📍 FONGRAVE



Halte nautique rive droite dans le village : ponton de bois, électricité uniquement en soirée (car branché sur l'éclairage public), eau, tables de pique-nique et toilettes. Cale de mise à l'eau.



Z'animoland

☎ +33 6 32 92 99 13 ☎ +33 6 32 92 99 13

Route des Grottes de Fontirou

🌐 <http://z-animoland.com>

14.5 km

📍 MONBALEN



Plus grand parc animalier du département avec plus de 300 animaux sur 12 hectares de terrain boisé, agréable les jours de grosse chaleur. Les animaux de la faune sauvage et domestique, vous attendent, comme tigres lion et zèbres retraités de cirque, chameau, watusi, rats laveurs, wallabies de Bennet, marmottes, autruches et bien d'autresMais Z'animoland c'est aussi une vaste aire de jeux pour enfants avec jeux gonflables, toboggans aquatiques, structure accro aérienne, trampolines, réalité virtuelle dynamique, karting à pédales et nouveauté 2025 un véritable manège... Aucun surcoût une fois l'entrée payée, tout est accessible gratuitement. Aire de pique nique et snack vous accueillent pour que vous passiez un bon moment.



Halte Nautique de Temple-sur-Lot

☎ +33 5 53 01 08 04

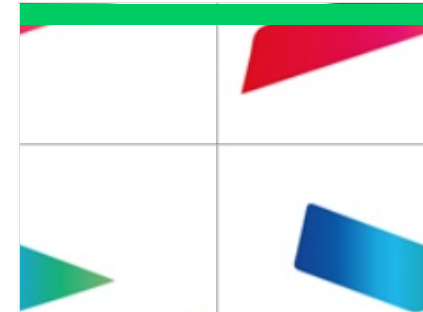
🌐 <http://www.letemplesurlot.fr>

15.2 km

📍 LE TEMPLE-SUR-LOT



Halte nautique en aval de La Base du Temple-sur-Lot. Tables de pique-nique et sanitaires disponible près de la Mairie au cœur du village.



La Base du Temple-sur-Lot

☎ +33 5 53 01 08 33

🌐 <http://www.la-base.com>

15.5 km

📍 LE TEMPLE-SUR-LOT



La Base est un Centre Sportif International situé au Temple-sur-Lot en Lot-et-Garonne. Au total, c'est presque 6 hectares regroupant 5 bâtiments d'hébergement, 2 restaurants, 3 gymnases, un espace aquatique, des salles de musculation/fitness et de nombreux équipements dédiés à la pratique sportive, amatrice ou confirmée. Nos formules flexibles permettent la pratique libre ou un encadrement sur mesure de votre séjour, qu'il soit sportif, scolaire ou de loisirs. Nous proposons des activités nautiques, terrestres, environnementales et des sports collectifs. La Base propose également des prestations aux particuliers comme des cours collectifs de fitness ou d'aquafitness, l'accès à l'espace aquatique les mercredis après-midi et les week-ends ou encore la salle de musculation.

Mes recommandations (suite)

A voir, à Faire

Découvrir le Grand Villeneuvois

OFFICE DE TOURISME GRAND VILLENEUVOIS

WWW.TOURISME-VILLENEUVOIS.FR



OFFICE DE TOURISME
GRAND VILLENEUVOIS



Dinandier d'Art

+33 6 85 91 07 51 +33 6 85 91 07 51

Mamet sud

<http://www.dinanderie-charbonnier.com>

16.5 km

PENNE-D'AGENAIS



Travail artistique du cuivre, laiton, bronze, étain et argent en feuille par martelage. La dinanderie est un métier qui oscille entre la chaudronnerie et l'orfèvrerie.



Le Chaudron Magique

+33 5 53 88 80 77

1219 route de Brugnac

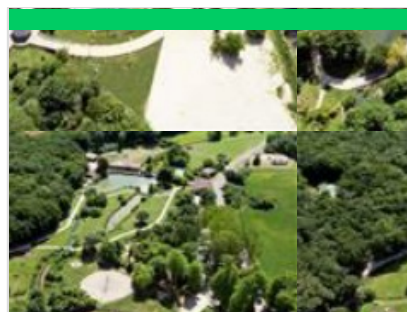
<http://www.chaudronmagique.fr>

19.5 km

BRUGNAC



Institution locale, le Chaudron Magique propose des visites actives pour petits et grands autour de la découverte du métier de paysan. Vous pourrez ainsi donner le biberon aux chevreaux, traire les chèvres et fabriquer votre fromage et votre pain que vous emporterez chez vous. La boutique à la ferme permet de découvrir les divers fromages et yaourts, les farines et les pains au levain produits sur place mais aussi le mohair des chèvres angora. En été, des paniers pique-nique élaborés à base de produits locaux sont à emporter.



Parc en ciel

+33 7 72 20 11 10

337 Route de Gavaudun

<https://www.parc-en-ciel.com>

23.8 km

LACAPELLE-BIRON



Parc-en-Ciel, un parc de loisirs 100% nature. Loisirs dans les arbres, loisirs dans l'eau. Spécialiste des loisirs nature dans un parc de 16 ha boisés et champêtre, Parc en Ciel vous propose 10 Parcours Aventure dans les arbres répartis sur 5 hectares, pour tous les âges et tous les goûts, du Parcours »ouistiti« dès 2 ans au Parcours « Sportif », plus de 200 ateliers et 20 tyroliennes, un mini-golf aménagé sur le thème du Lot-et-Garonne, un parcours de disc golf en pleine forêt avec ses 12 corbeilles, des parcours d'orientation (4 niveaux), des aires de jeux et de pique-nique et une baignade naturelle surveillée avec son bassin de plus de 500 m² où seuls plantes et minéraux sont utilisés pour filtrer l'eau. Un parc spécialement conçu pour passer une journée de détente empreinte de convivialité et de bonne humeur, dans un cadre naturel préservé.



Parc de loisirs : Happy Forest

+33 5 53 47 25 44

Lieu dit Fourtits 1643 route de Talla

<http://www.happyforest.fr>

24.1 km

PONT-DU-CASSE



Happy Forest est un parc de loisirs pour tous à 5 minutes d'Agen centre, à Pont-du-Casse, dans une forêt de chênes centenaires. Vous pourrez pratiquer : - de l'accrobranche ; plus de 260 jeux sur 15 parcours pour des activités à volonté pour petits et grands. Tyroliennes, sauts de tarzan, surf des cimes, vélos, skate, kayak, tyroliennes dont une de 320m... À partir de 2 ans. - Un mini golf de 18 trous - visite du parc animalier avec volière en immersion, kangourous, autruches, daims, aras, rats laveurs, marmottes, lamas... - des balades à poneys. - l'escape game inodooor climatisé sur place ou mobile. - du laser game outdoor : de 6 à 20 joueurs en pleine nature. - Labyrinthes de maïs avec application numérique, dont 1 spécial 3/6 ans, de juillet à fin octobre - Course d'orientation Le site propose aussi de la location de salle, un snack avec pizza maison et 2 piscines à balle de 50m².



Parc Walygator Sud-Ouest

+33 5 53 96 58 32

<http://www.walygatorparc.com/sudouest>

29.8 km

ROQUEFORT



Le Parc d'attractions Walygator, aux portes d'Agen, propose 26 attractions et spectacles pour petits et grands.

Mes recommandations (suite)

A voir, à Faire

Découvrir le Grand Villeneuvois

OFFICE DE TOURISME GRAND VILLENEUVOIS

WWW.TOURISME-VILLENEUVOIS.FR



Aqualand Agen

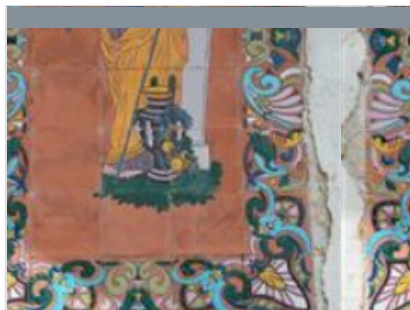
+33 5 53 96 58 32

<http://www.aqualand.fr/agen>

29.9 km
ROQUEFORT



Aqualand Agen, c'est le parc aquatique de référence du Sud-Ouest. Vivez une expérience unique au cœur d'une oasis de fraîcheur et un environnement naturel réservé pour profiter de l'été et du soleil. Ici tous les plaisirs de l'eau s'offrent à vous, fraîcheur rime avec bonne humeur pour une journée inoubliable. Au programme, détente, jeux d'eau et baignade pour toute la famille et pour les accros aux sensations, 2 attractions uniques en Europe ! En tout 50 000 m² avec 18 toboggans et espaces de détente. La destination glisse de votre été !



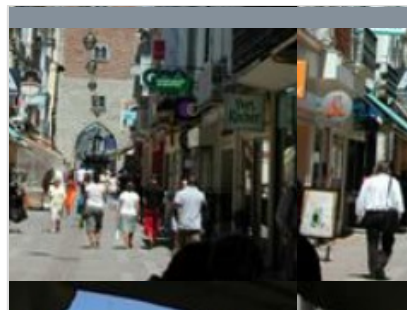
Bias, la balade de Senelles

+33 5 53 66 14 14

3.5 km
BIAS



Cette petite boucle tracée dans la plaine du Lot relie le bourg de Bias à la Voie Verte du Grand Villeneuvois. Le Lot ne s'offre au regard que depuis le pont de Martinet. Le retour se fait autour d'une grande parcelle communale, puis par la Maison des Assiettes, située entre le bourg de Bias et les rives du Lot, qui était, à l'origine, une pépinière royale de mûriers blancs (1742) avec sa demeure à cour intérieure et sa grange étable. L'extension de cet ensemble s'est poursuivie jusqu'à la fin du XIXe siècle. Acquis par Désiré de Brondeau et transmise à son fils Léon, médecin et collectionneur, ce dernier fit orner de céramiques les façades du logis. Il légua l'ensemble à la commune de Villeneuve-sur-Lot en 1906.



Villeneuve-sur-Lot, la visite de la Bastide

+33 5 53 66 14 14

3.7 km
VILLENEUVE-SUR-LOT



Du Pont Vieux au Pont Neuf, de la Porte de Paris à celle de Pujols, ce parcours dans la ville vous fera découvrir les hauts lieux historiques de cette bastide créée en 1264 par Alphonse de Poitiers.



Villeneuve-sur-Lot, la rivière, rive droite, rive gauche

+33 5 53 66 14 14

3.8 km
VILLENEUVE-SUR-LOT



Le Lot sous tous les angles. Rive droite, la cale de commerce, la chapelle du Bout du Pont, le Musée de Gajac, l'écluse spectaculaire de 14 mètres de profondeur et, rive gauche, l'ancienne écluse, le chemin de halage, les quais de l'aviron et, pour les relier, trois ponts et le barrage EDF.



Casseneuil, le circuit des trois rivières

+33 5 53 66 14 14

5.9 km
CASSENEUIL



Presqu'île aux trois rivières, Casseneuil se situe à la confluence de la Sône, de la Lède et du Lot. Tout au long du circuit vous côtoyez ces cours d'eau à travers bois, champs et vergers...

Mes recommandations (suite)

A voir, à Faire

Découvrir le Grand Villeneuvois

OFFICE DE TOURISME GRAND VILLENEUVOIS

WWW.TOURISME-VILLENEUVOIS.FR



OFFICE DE TOURISME
GRAND VILLENEUVOIS



Pujols, panoramas sur les vallées du Lot et du Mail

+33 5 53 66 14 14

6.1 km
PUJOLS



Le bourg médiéval de Pujols est classé parmi "les plus beaux villages de France" et, malgré la perte de son château et ses remparts, il a su garder ce qui faisait sa trame au Moyen-Age : maisons mariant pierre, bois, briques et torchis, ses portes de ville, ses puits et ses églises. Le circuit autour de la cité offre un gros plan sur la vallée du Lot et la bastide de Villeneuve-sur-Lot, ainsi qu'un panorama sur la vallée du Mail où coule la Masse. En arpentant les rues de ce village pittoresque, vous découvrirez des petits commerces : peintre, galeriste, horloger ancien, antiquaire. Les amoureux de culture et de patrimoine trouveront aussi leur bonheur à Pujols, surtout s'ils suivent la visite guidée, proposée à l'office de tourisme. Sous la halle en bois, chaque dimanche matin, d'avril à septembre, se tient le marché, à ne pas manquer !



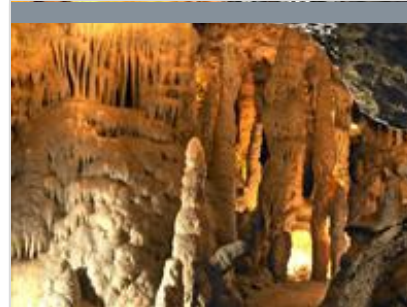
Pujols, parmi "les plus beaux villages de France"

+33 5 53 66 14 14

6.1 km
PUJOLS



Du village médiéval de Pujols, classé dans "les plus beaux villages de France", le circuit surplombe la vallée du Lot et la bastide de Villeneuve implantée de part et d'autre de la rivière. L'horizon, s'ouvre sur d'autres places fortes, Monclar-d'Agenais, Saint-Pastour, Castelnaud-de-Gratecambe, Monflanquin...



Circuit Haut Tour des Grottes - Allez-et-Cazeneuve

7.7 km
SAINTE-LIVRADE-SUR-LOT



Situées à Sainte Colombe de Villeneuve, les grottes de Lastournelles sont naturelles, façonnées il y a 25 millions d'années par une rivière souterraine. Elles permettent d'appréhender la géologie du territoire. Le lac artificiel de Baniérettes d'une surface de 11 hectares, est situé sur la commune de Sainte-Colombe-de-Villeneuve. Il a été créé en 1995 par l'A.S.A. (Association Syndicale Autorisée) afin de satisfaire les besoins en eau des agriculteurs.



Sainte-Colombe-de-Villeneuve, les grottes de Lastournelles

+33 5 53 66 14 14

9.5 km
SAINTE-COLOMBE-DE-VILLENEUVE



Cette randonnée au relief assez accidenté à travers les coteaux du Pays de Serres vous fera découvrir successivement l'église de Nouaillac, puis les grottes de Lastournelles, véritable « Perle d'Aquitaine ». Ces grottes ont débuté il y a plus de vingt cinq millions d'années, à la fin de l'ère tertiaire. Depuis lors, elles n'ont cessé de se parer d'une infinité de stalactites, stalagmites et draperies d'une incomparable richesse. Elles permettent de mieux comprendre la géologie particulière de cette partie du Lot-et-Garonne appelée « Pays de Serres ». Au lac de Baniérettes, un verger conservatoire présente d'anciennes variétés de noisetiers, figuiers, cerisiers, pommiers... Dans l'ultime montée, vous passerez près d'un des nombreux pigeonniers typiques de cette région.



Sainte-Colombe-de-Villeneuve, vers l'église du Laurier

+33 5 53 66 14 14

9.5 km
SAINTE-COLOMBE-DE-VILLENEUVE



Tout au long de ce parcours, les chemins caillouteux et ombragés mènent à de nombreux points de vue, depuis le plateau entourant Tessels, l'église du Laurier ou encore le hameau du Colombier. L'église du Laurier, dédiée à Sainte-Madeleine a été construite à l'extrémité du plateau qui domine les pentes escarpées de la rive gauche de la vallée de la Masse face à la place forte de Pujols. De style roman, elle daterait du XIe siècle. L'abside conserve son caractère primitif, ainsi que la partie de la nef qui n'a pas été touchée. Le clocher à arcade défend l'édifice du côté levant. Une cloche qui date de 1875 est logée dans l'unique arcade de style roman, ouverte dans le mur transversal de l'ancien clocher.

Mes recommandations (suite)

A voir, à Faire

Découvrir le Grand Villeneuvois

OFFICE DE TOURISME GRAND VILLENEUVOIS

WWW.TOURISME-VILLENEUVOIS.FR



OFFICE DE TOURISME
GRAND VILLENEUVOIS



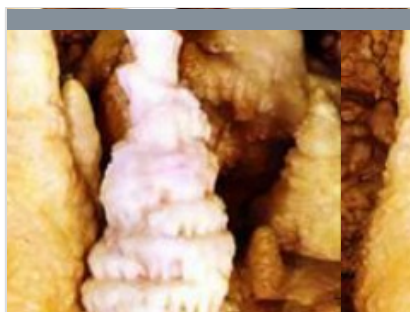
Grotte de Lastournelle

+33 5 53 40 08 09 +33 6 63 88 90 60

1851 route des Grottes de Lastournelle
<http://www.grotte-de-lastournelle.fr>

11.5 km
SAINTE-COLOMBE-DE-VILLENEUVE 

Plongez au coeur de la terre. Vous vous émerveillerez le long de 7 salles aux paysages différents parés de stalactites, stalagmites, draperies, colonnes... Nous vous proposons une visite guidée de 45 minutes à 14°C. Par temps de canicule ou de pluie un endroit parfait pour passer un moment en famille ou entre amis. Vous pourrez découvrir la grotte comme les spéléologues, une visite authentique dans une grotte éteinte avec pour seule lumière des lampes de poche. Pour ceux que le noir effraie vous pourrez faire une visite plus traditionnelle avec la mise en valeur par l'éclairage. Nous programmons des animations comme une chasse au trésor dans la grotte éteinte, la chasse au trésor d'Halloween ou la chasse au trésor de Noël... Profitez de notre beau parc et des jeux de plein air mis à votre disposition, d'une pause au bar/snack, de la boutique et du chemin de randonnée jusqu'à un lac.



Grottes de Fontirou

+33 6 32 92 99 13

<https://z-animoland.com/les-grottes-de->

14.2 km
CASTELLA

L'aventure des grottes de Fontirou commence il y a 30 millions d'années. La nature a dessiné dans 7 salles des concrétions de toutes formes et de teintes variées, que vous pourrez découvrir ou redécouvrir grâce à son nouvel éclairage assez unique en France. Le site est équipé d'un petit snack (boisson, café, glaces et d'une boutique souvenirs. L'espace pique-nique est ombragé. Vous pourrez aussi vous amuser en famille au mini-golf. La visite guidée dure environ 45 min. Avant la visite vous pourrez découvrir le petit musée d'histoire naturelle et ses dinosaures.



Laroque-Timbaut, sur les pas de Roland

+33 5 53 66 14 14

18.5 km
LAROQUE-TIMBAUT 

Ce circuit facile, tourne autour du village de Laroque, reliant l'église paroissiale à la vieille église puis à celle de Saint-Germain dont l'eau de sa fontaine, selon la légende, soigna les maux de l'armée de Roland.

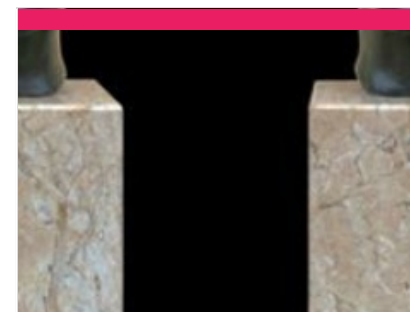


Atelier Vilcaz

+33 5 53 41 49 69 +33 6 75 97 69 52

18 bis chemin de Massanes
<https://stagesetpeinturesvilcaz.fr>

1.0 km
VILLENEUVE-SUR-LOT  1



Atelier de Boussin Christian RAMPNOUX

+33 5 53 70 66 29

<http://www.sculpteur-rampnoux.com>

1.1 km
LEDAT  2

Mes recommandations (suite)

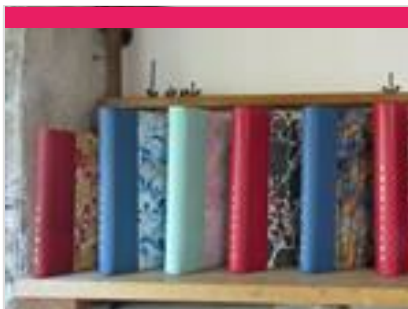
A voir, à Faire

Découvrir le Grand Villeneuvois

OFFICE DE TOURISME GRAND VILLENEUVOIS
WWW.TOURISME-VILLENEUVOIS.FR



OFFICE DE TOURISME
GRAND VILLENEUVOIS



Art et reliure Marie-Danièle Brix

+33 5 53 01 76 69 +33 6 82 28 22 30

1019, route de Lagrese

<http://brix-reliure.fr>

1.3 km

VILLENEUVE-SUR-LOT



3



Le Lédats

+33 5 53 36 17 30

<http://www.tourisme-villeneuvois.fr>

2.7 km

LEDAT



4



Excisum - site et musée archéologique d'Eysse

+33 5 53 40 28 96 +33 7 88 16 83 50# +33 6 33 02 94 88

1 quater rue Victor Michaut

<http://www.ville-villeneuve-sur-lot.fr/exci>

3.4 km

VILLENEUVE-SUR-LOT



5



Bias

+33 5 53 36 17 30

<http://www.tourisme-villeneuvois.fr>

3.4 km

BIAS



6



Eglise Notre Dame de Bias

+33 5 53 36 17 30

Rue de Brondeau

3.4 km

BIAS



7

Mes recommandations (suite)

A voir, à Faire

Découvrir le Grand Villeneuvois

OFFICE DE TOURISME GRAND VILLENEUVOIS
WWW.TOURISME-VILLENEUVOIS.FR



OFFICE DE TOURISME
GRAND VILLENEUVOIS



Association des Amis du Moulin de Bias, sa Forge et son Musée

+33 6 11 91 65 28
2 avenue des près

3.5 km
BIAS



Villeneuve-sur-Lot Bastide fluviale

+33 5 53 41 71 72
Rue Federico Garcia Lorca
<http://www.tourisme-villeneuvois.fr/grou>

3.6 km
VILLENEUVE-SUR-LOT



Bastide de Villeneuve-sur-Lot

+33 5 53 36 17 30
<http://www.tourisme-villeneuvois.fr>

3.8 km
VILLENEUVE-SUR-LOT



Galerie de Gajac

+33 6 74 43 05 17
19 rue de Penne
<http://galeriedegajac.com>

4.0 km
VILLENEUVE-SUR-LOT



Musée de Gajac

+33 5 53 40 48 00
2 rue des Jardins
<http://www.ville-villeneuve-sur-lot.fr>

4.1 km
VILLENEUVE-SUR-LOT



Mes recommandations (suite)

A voir, à Faire

Découvrir le Grand Villeneuvois

OFFICE DE TOURISME GRAND VILLENEUVOIS
WWW.TOURISME-VILLENEUVOIS.FR



Chateau de Favols

+33 7 80 57 11 21
1438 route de Favols

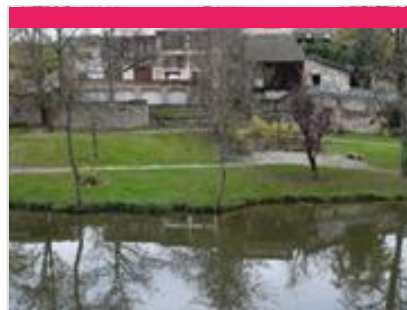
4.5 km
BIAS



Casseneuil

+33 5 53 36 17 30
<http://www.tourisme-villeneuvois.fr>

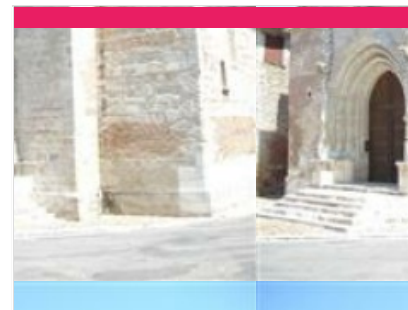
5.7 km
CASSENEUIL



Les bords de Lède

+33 5 53 41 07 92

5.7 km
CASSENEUIL



Visite du village médiéval de Casseneuil

+33 5 53 41 71 72
<http://www.tourisme-villeneuvois.fr/grou>

5.7 km
CASSENEUIL



Pujols

+33 5 53 36 17 30
<http://www.tourisme-villeneuvois.fr>

6.1 km
PUJOLS



Mes recommandations (suite)

A voir, à Faire

Découvrir le Grand Villeneuvois

OFFICE DE TOURISME GRAND VILLENEUVOIS

WWW.TOURISME-VILLENEUVOIS.FR



OFFICE DE TOURISME
GRAND VILLENEUVOIS



Visite du village médiéval de Pujols

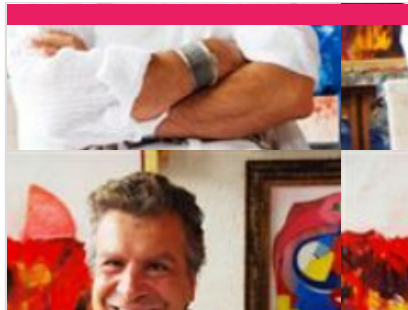
+33 5 53 41 71 72

Place Saint Nicolas

<http://www.tourisme-villeneuvois.fr/grou>

6.2 km

PUJOLS



Galerie Patty Laurent

+33 6 32 36 22 96

3 rue de la Citadelle

<http://www.pattylaurent.com>

6.2 km

PUJOLS



Atelier de Beyrines

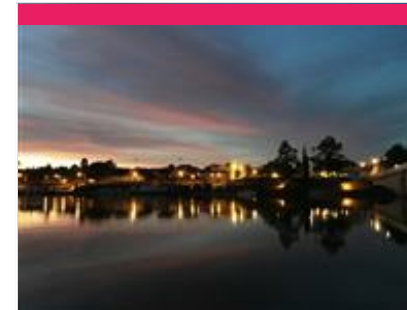
+33 6 07 06 56 53

295 Chemin de Beyrine

<http://www.slm47.com>

7.8 km

VILLENEUVE-SUR-LOT



Saint-Sylvestre-sur-Lot

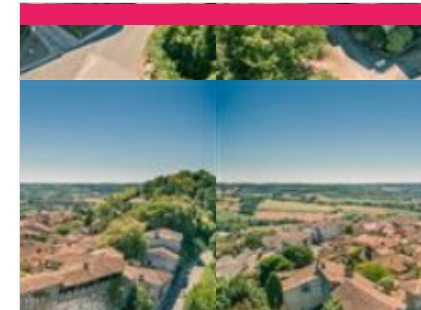
+33 5 53 41 24 58# +33 5 53 71 13
70

1 place de la Mairie

<http://www.tourisme-fumel.com>

10.0 km

SAINT-SYLVESTRE-SUR-LOT



Bourg médiéval de Penne- d'Agenais

+33 5 53 71 13 70

11.4 km

PENNE-D'AGENAIS



Mes recommandations (suite)

A voir, à Faire

Découvrir le Grand Villeneuvois

OFFICE DE TOURISME GRAND VILLENEUVOIS
WWW.TOURISME-VILLENEUVOIS.FR



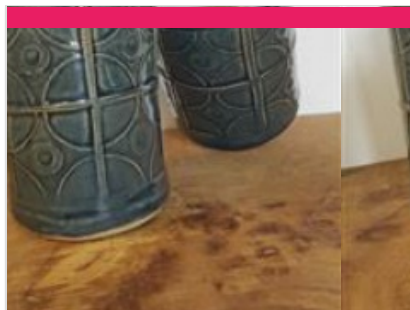
OFFICE DE TOURISME
GRAND VILLENEUVOIS



Le Rond de Cuir

+33 5 53 41 29 37# +33 5 63 95 38 89
+33 6 52 95 82 74
5 rue du 14 juillet

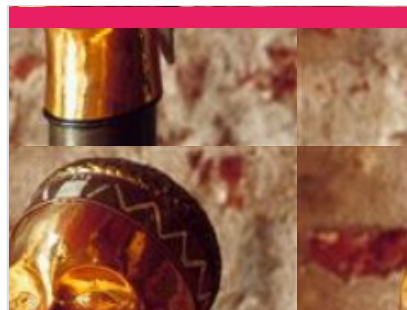
11.4 km
PENNE-D'AGENAIS



Noémie Saudel - Atelier de Poterie

+33 6 77 72 13 74

12.1 km
SAINT-ETIENNE-DE-FOUGERES

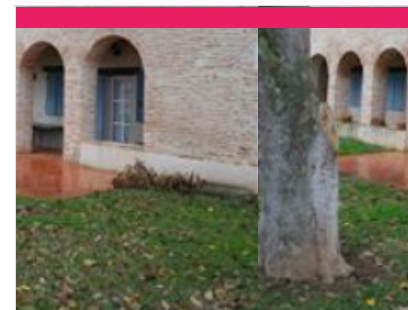


Dinanderie - Orfèvrerie

+33 6 85 91 07 51# +33 6 85 91 07 51

<https://simon-charbonnier-dinanderie.fr/>

13.4 km
PENNE-D'AGENAIS



Fongrave

+33 5 53 36 17 30

8, 9 et 10 place de la Mairie

<http://www.tourisme-villeneuvois.fr>

13.6 km
FONGRAVE



Retable de Fongrave

+33 5 53 01 07 17

7 place de la Mairie Eglise de Fongrave

13.6 km
FONGRAVE



Mes recommandations (suite)

A voir, à Faire

Découvrir le Grand Villeneuvois

OFFICE DE TOURISME GRAND VILLENEUVOIS
WWW.TOURISME-VILLENEUVOIS.FR



OFFICE DE TOURISME
GRAND VILLENEUVOIS



Castella

+33 5 53 36 17 30

<http://www.tourisme-villeneuvois.fr>

14.2 km

CASTELLA



Le Jardin des Nénuphars & la pépinière historique Latour-Marliac

+33 5 53 01 08 05

228 Route de Péchavis

<http://www.latour-marliac.com>

15.2 km

LE TEMPLE-SUR-LOT



Village médiéval du Temple-sur-Lot

+33 6 89 31 46 89# +33 6 72 93 54 95

15.2 km

LE TEMPLE-SUR-LOT



Musée du Foie Gras - Ferme de Souleilles

+33 5 53 41 23 24

<http://www.souleilles-foiegras.com>

16.7 km

FRESPECH



Musée Gertrude Schoen

+33 6 07 02 34 51

Place de la Halle

18.3 km

LAROQUE-TIMBAUT



Mes recommandations (suite)

A voir, à Faire

Découvrir le Grand Villeneuvois

OFFICE DE TOURISME GRAND VILLENEUVOIS

WWW.TOURISME-VILLENEUVOIS.FR



OFFICE DE TOURISME
GRAND VILLENEUVOIS



Château de Bonaguil

+33 5 53 41 90 71
400 route du château

<http://www.chateau-bonaguil.com>

27.5 km

SAINT-FRONT-SUR-LEMANCE



Domaine de Cantelauze

+33 6 22 19 06 59
67-68 rue de la Plaine

3.6 km
BIAS



Propriété familiale depuis 6 générations, le Domaine de Cantelauze vous ouvre ses portes. A 5km du domaine, le vignoble de 8 hectares est installé sur une terrasse de la vallée du Lot. Ce vigneron indépendant produit vin rouge et rosé du pays de l'Agenais. Pour les amateurs de vin, vous pourrez prendre conseil auprès de Jean-Luc Aureille, viticulteur oenologue, produisant un vin primé d'une médaille d'or au Concours Général Agricole Paris 2004. Depuis l'été 2018 Jean Luc Aureille s'est diversifié avec la création de la Brasserie des Potes et sa production de bières.



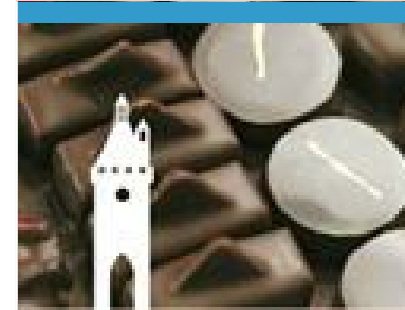
Le Jardin de Romas

+33 6 80 06 83 34

3.8 km
VILLENEUVE-SUR-LOT



Vente directe de fruits et légumes de saison (différentes variétés de tomates, pommes de terre, fraises, radis, choux...) et vente de produits locaux comme de la viande, des jus de fruits, du miel...



La boutique des pruneaux

+33 5 53 70 02 75
11 place de la Libération

<http://www.laboutiquedespruneaux.com>

3.8 km
VILLENEUVE-SUR-LOT



Au coeur de la bastide gasconne de Villeneuve-sur-Lot, trois générations se sont succédés dans une boutique dédiée aux plaisirs de la table. Outre ses Pruneaux d'Agen maison, c'est plus de 800 produits d'exception qui se trouvent dans la boutique : foie gras, truffes, champagne, grands vins comme le Château Haut-Marbuzet, les chocolats fins Henriët...



Foie Gras Quillot

+33 5 53 40 28 00
Route de Bias

<http://www.foie-gras-quillot.com>

5.1 km
CASSENEUIL



Artisan conserveur. Cuisine du canard et de l'oie. Vente directe à la boutique. Possibilité de visiter le laboratoire sur rendez-vous.

Mes recommandations (suite)

A voir, à Faire

Découvrir le Grand Villeneuvois

OFFICE DE TOURISME GRAND VILLENEUVOIS

WWW.TOURISME-VILLENEUVOIS.FR



OFFICE DE TOURISME
GRAND VILLENEUVOIS



Maître Prunille Boutiques

☎ +33 5 53 36 19 11# +33 5 53 70 30 86

🌐 <http://www.maitreprunille.com>

5.2 km

📍 CASSENEUIL



5

Leur art de vivre ! Entre gourmandise et raffinement, le choix de produits d'exception ! Maître Prunille Boutique offre le goût généreux ! La certitude de retrouver les fruits dans leur vraie nature ! Sélection issue de leur savoir-faire, respect des recettes traditionnelles qui font leur réussite. Venez découvrir le goût d'un terroir généreux à travers leurs produits : - issus de recettes traditionnelles (Confitures artisanales, Pruneaux au vin, à l'Armagnac), - compositions raffinées, entre gourmandise et originalité, - confiseries traditionnelles, - sélection d'eau de vie et d'apéritifs régionaux. Maître Prunille titille vos papilles ! 2 boutiques vous accueillent en Grand Villeneuvois à Casseneuil et Villeneuve-sur-Lot.



Domaine Lou Gaillot

☎ +33 5 53 41 04 66 ☎ +33 6 81 60 38 12

1335 route de Bias

🌐 <http://www.lougaillot.com>

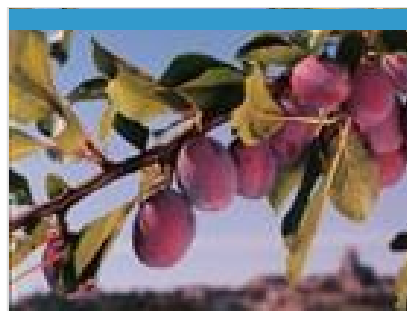
5.4 km

📍 CASSENEUIL



6

Domaine familial de 13 ha de vigne situé dans la vallée du Lot en BIO depuis 2010. Large gamme de vins IGP Agenais Blanc, rosé et rouge. En été vous pouvez profiter d'une balade en famille sur notre circuit découverte "Ludivigne" à la découverte de la culture de la vigne et de la biodiversité. Visite du chai sur rendez vous. Boutique de dégustation-vente.



Perles de Gascogne

☎ +33 5 53 70 21 55

🌐 <http://www.perles-gascogne.fr>

5.5 km

📍 PUJOLS



7

Cette exploitation, située sur la commune de Pujols, classé sous le label "Les plus beaux villages de France", produit et vend de l'huile végétale d'amandons de pruneaux de l'huile de noisette, de Noix et de l'huile d'Inca Inchi.



Le champ des échos

☎ +33 6 26 94 41 84

🌐 <http://www.lechampdesechos.fr>

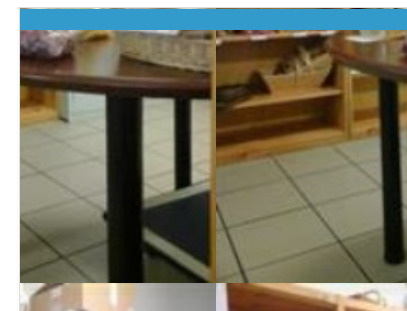
5.7 km

📍 CASSENEUIL



8

Située sur les premiers coteaux nord du Lot, "Rieucaud" est une ferme de 16 hectares, dont 4 de bois et forêts. C'est une petite structure, de taille humaine qui leur permet de conserver la qualité de notre terroir et de notre production. Elevage d'oies en plein air, avec des céréales essentiellement. L'hiver, chez eux c'est la saison des Foies gras, des confits, et le plaisir des bonnes choses. Tradition et savoir-faire s'unissent pour donner de la joie aux papilles. Les produits qu'ils vous offrent, sont aussi ceux qu'ils aiment. Miels locaux suivant la saison. Dégustation de miels.



Sarl Maison Cotolot

☎ +33 5 53 41 25 96

Rue Denis Papin

🌐 <http://cotolot.com>

5.8 km

📍 VILLENEUVE-SUR-LOT



9

Venez découvrir notre gamme de pruneaux d'Agen, pruneaux au chocolat, fourrés, notre crème de pruneaux, nos apéritifs artisanaux ainsi que notre large gamme de fruits secs.

Mes recommandations (suite)

A voir, à Faire

Découvrir le Grand Villeneuvois

OFFICE DE TOURISME GRAND VILLENEUVOIS

WWW.TOURISME-VILLENEUVOIS.FR



OFFICE DE TOURISME
GRAND VILLENEUVOIS



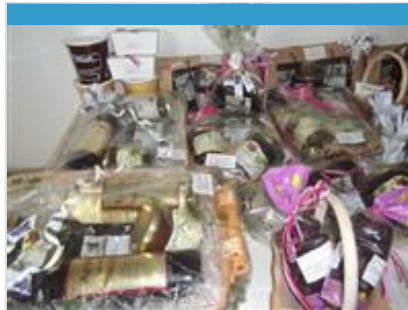
La Ferme du Vignal

+33 5 53 01 72 78

6.6 km

CASTELNAUD-DE-GRATECAMBE

Bienvenue à la Ferme du Vignal, un lieu où l'authenticité, le savoir-faire familial et la passion se retrouvent autour du canard, de l'oie et des bons produits du Sud-Ouest. Ici, chaque étape de l'élevage à la transformation est réalisée avec soin, pour vous garantir des produits savoureux et de qualité : foies gras, magrets et autres spécialités vous attendent.



Pruneaux de Cailladelles

+33 5 53 01 71 41 +33 6 82 50 58
78

8.0 km

CASTELNAUD-DE-GRATECAMBE

Installée depuis cinq générations au milieu des collines du Haut-Agenais, la famille Brousse propose des prunes d'Ente récoltées, séchées et emballées à la ferme.



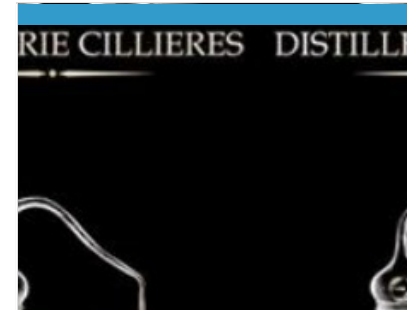
Coufidou

+33 5 53 01 01 90
<http://www.coufidou.fr>

8.5 km

SAINTE-LIVRADE-SUR-LOT

COUFIDOU, coopérative agricole depuis 1964, produit des douceurs aux pruneaux d'Agen sous toutes ses formes (pruneaux de bouche, pruneaux fourrés à la crème de pruneaux avec différents arômes, crème de pruneaux, jus de pruneaux, pruneaux au chocolat...). Venez nous rendre visite à la boutique d'usine pour déguster et découvrir nos produits et une sélection de produits régionaux. Vous pouvez retrouver nos produits sur notre boutique en ligne www.coufidou.fr



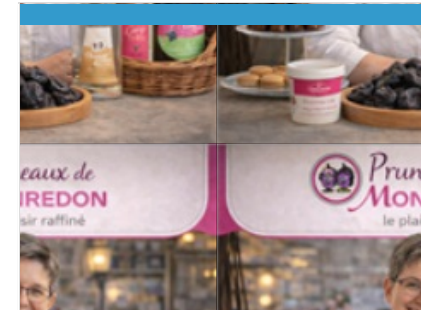
Distillerie Cillières

+33 6 08 92 86 45
<https://distillerie-cillieres.fr/>

10.0 km

SAINTE-LIVRADE-SUR-LOT

A la Distillerie Cillières, patience et amour du terroir sont les gages d'une production de qualité. Distillées à la ferme, nos eaux de vie sont fabriquées à partir de fruits de premier choix exclusivement produits en circuits courts dans le Lot-et-Garonne et d'une eau de source naturelle. Notre méthode de fermentation, forte d'un savoir-faire familial de trois générations, se fait sans ajout d'aucune autre substance.



La Ferme de Monredon

+33 6 22 68 28 51
618 chemin de Monredon
<https://pruneauxdemonredon.com/>

10.5 km

SAINT-AUBIN

Au cœur de Saint-Aubin, haut-lieu du pruneau, Céline perpétue la tradition familiale et le métier de pruniculteur à la Ferme de Monredon. Spécialisée dans la vente directe, elle vous propose ses produits dans la boutique de la ferme où le pruneau se décline de mille et une façons : au chocolat, fourré, en crème, à l'alcool ou en confiture, sans oublier les glaces et les macarons de Céline mais aussi "L'Agenade", sauce à base de pruneaux pour accompagner les viandes qui est la spécialité de la ferme. Des visites de l'exploitation vous sont proposées toute l'année, sur rendez-vous. Découvrez également le sentier "Sul camin de la lèbre" et un rallye découverte dans les vergers "La familia Pruna" avec carnet de route.

Mes recommandations (suite)

A voir, à Faire

Découvrir le Grand Villeneuvois

OFFICE DE TOURISME GRAND VILLENEUVOIS

WWW.TOURISME-VILLENEUVOIS.FR



OFFICE DE TOURISME
GRAND VILLENEUVOIS



Fromagerie Baechler

☎ +33 5 53 84 90 48# +33 5 53 84 90 24

4606 Avenue de Bordeaux

🌐 <https://www.fromagerie-baechler.com>

10.7 km

📍 LE TEMPLE-SUR-LOT



C'est en 1928 que Charles Baechler, parti de Suisse avec sa femme et ses 5 enfants, arrive sur les bords du Lot avec un troupeau de vaches et son expérience de fromager. C'est aujourd'hui la 5ème génération qui perpétue passion, tradition ancestrale et savoir-faire artisanal. Dans la boutique, vous serez séduit par le fleuron, l'emblème de la fromagerie affiné au minimum 12 mois, la tomme d'Aquitaine, moelleuse et fondante, les différentes spécialités de raclette (nature, vin blanc, ail et fines herbes, piment) ou encore par la paysanne, très riche en goût. N'oubliez pas non plus les produits dérivés comme la crème et surtout le beurre, doux ou salé, qui donnera un tout autre goût à vos tartines ou vos gâteaux !



La boutique Escoute

☎ +33 5 53 41 41 24

338 route de Croquelardit

🌐 <http://www.laboutiquedesvergersescoute.com>

10.8 km

📍 PENNE-D'AGENAIS



La Boutique des Vergers d'Escoute est située dans le département du Lot-et-Garonne au coeur du Pays Agenais. Sur cette terre fertile et ensoleillée, la famille Vergnes cultive depuis cinq générations le prunier d'Ente. De cet arbre, ils récoltent les prunes qui, après séchage, deviendront les célèbres pruneaux d'Agen. Vous les découvrirez enrobés de chocolat, fourrés à la crème de pruneaux, ou nature. D'autres fruits travaillés artisanalement dans nos ateliers, tels que l'abricot, la figue, nature, enrobés de chocolat ou fourrés à la crème de fruits, viennent compléter notre gamme de confiserie. Laissez-vous tenter par nos fruits grillés et nos incontournables apéritifs aux fruits de saison. Producteurs et artisans vous font également découvrir leur spécialité locale. Cette sélection de leur meilleure fabrication vous garantira qualité, saveur et tradition de notre terroir.



La Ferme du Lacaÿ

☎ +33 5 53 41 24 23 ☎ +33 6 43 59 33 74# +33 6 84 64 03 99

2650 Route du Lacaÿ

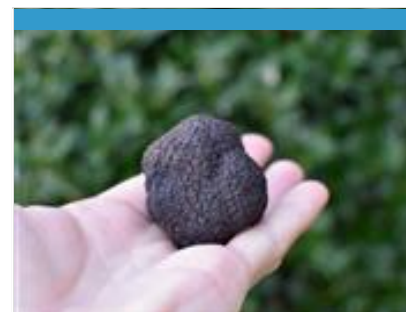
🌐 <http://www.fermedulacay.com>

10.8 km

📍 PENNE-D'AGENAIS



Dans cette ferme familiale typique du Lot-et-Garonne, entre coteaux du Pays de Serres et Vallée du Lot, dans le village médiéval du XIIIème siècle de Penne-d'Agenais, découvrez le Pruneaux d'Agen (IGP), cultivé ici en Agriculture Biologique et transformé sur place. Les parents produisent et transforment, les enfants gèrent la vente des produits sur internet. Tous vous accueillent à la ferme et vous proposent des pruneaux d'Agen et des spécialités à base de pruneaux dans leur boutique en vente directe.



FRANCE TRUFFE

☎ +33 6 83 39 00 10

266 Route du Merle 266 route du Merle

11.5 km

📍 PENNE-D'AGENAIS



Trufficulture. Visite guidée truffière sur rendez-vous toute l'année.



Poulambic

☎ +33 6 89 29 79 71

6 rue Sainte Marie

🌐 <https://www.alambic-ambulant.fr/>

11.8 km

📍 MONFLANQUIN



Olivier Buisine, bouilleur ambulant, distille de village en village durant la saison froide. Dans sa boutique située au coeur de la Bastide de Monflanquin, il vous fera découvrir ses produits (fabrication artisanale) : eaux de vie, liqueurs, apéritifs, pruneaux et cerises à l'eau de vie etc. Pour les collectionneurs, retrouvez dans la boutique des pièces de la Monnaie de Paris.

Mes recommandations (suite)

A voir, à Faire

Découvrir le Grand Villeneuvois

OFFICE DE TOURISME GRAND VILLENEUVOIS

WWW.TOURISME-VILLENEUVOIS.FR



OFFICE DE TOURISME
GRAND VILLENEUVOIS



Koki la Boutique - Noisettes et noix de France

+33 5 53 70 15 98

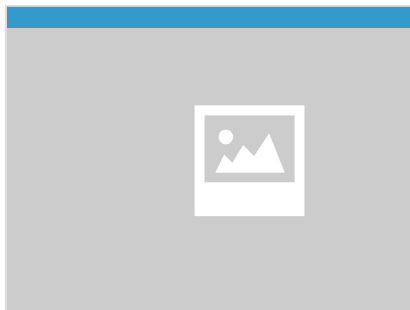
28 rue de la République

<https://www.koki-laboutique.com>

11.9 km
CANCON



La noisette se dévoile sous tous ses aspects à Cancon. Vous découvrirez sa conception et son développement en parcourant un verger, puis son triage, calibrage et conditionnement en visitant l'usine de la coopérative et, enfin, ses déclinaisons en salé, sucré dans une multitude de produits gourmands dans "la boutique KOKI".



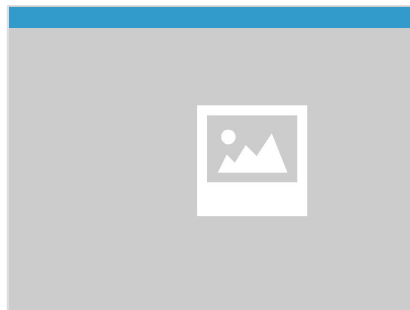
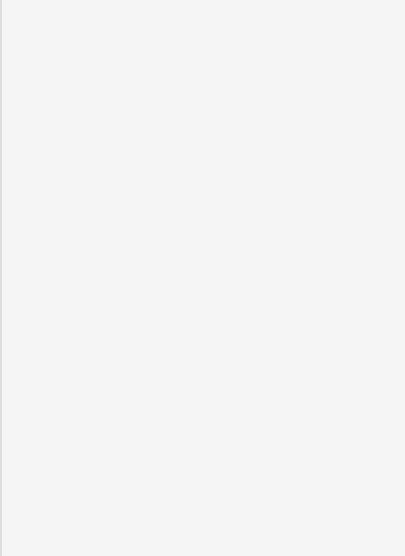
Domaine d'Arfeuille

+33 5 53 01 00 50

4803 route d'agen

<http://arfeuille.jimdofree.com>

12.0 km
DOLMAYRAC



GAEC des Pruniers

+33 6 78 05 12 47# +33 6 85 33 84 05

12.5 km
BEUGAS



A quelques kilomètres du bourg castral de Cancon, vous trouverez chez nous pruneaux d'Agen mi-cuits et produits dérivés comme crème de pruneaux, jus de pruneaux et même confitures de prunes.



Ferme biologique de Crozefond

+33 5 53 41 39 54# +33 6 84 05 25 29# +33 6 72 46 32 30

D222

12.7 km
SAINT-AUBIN



Située sur la commune de Saint-Aubin, la Ferme Bio de Crozefond vous accueille et vous présente son pain, ses pâtisseries, ses fromages, sa charcuterie, mais aussi pâtes fraîches, pizzas, sorbets ainsi que son huile d'onagre, la spécialité de la ferme. Les saveurs authentiques des pâtisseries sont le reflet de la qualité des produits utilisés, labellisés et certifiés en agriculture biologique.



Les Saveurs du Plessis

+33 6 73 21 68 89# +33 6 71 66 35 23

41 route de Villeneuve

12.9 km
SAINT-AUBIN



Sur les hauteurs du Haut-Agenais, la ferme du Plessis vous invite à découvrir son point de vue, ses vergers, ses étuves..., au fil d'une rencontre authentique, conviviale et gourmande avec une famille installée depuis trois générations. Ici production rime avec passion et tradition ! La boutique de la Ferme du Plessis se situe à l'entrée du village de Saint Aubin, en direction de Villeneuve sur Lot. Vous y retrouverez : pruneaux, crèmes de pruneaux, vinaigre de pruneaux, apéritifs, jus de fruits et confitures, mais aussi des glaces artisanales à déguster lors d'un goûter à la ferme ou d'une halte sur l'aire de camping-cars France Passion.

Mes recommandations (suite)

A voir, à Faire

Découvrir le Grand Villeneuvois

OFFICE DE TOURISME GRAND VILLENEUVOIS

WWW.TOURISME-VILLENEUVOIS.FR



OFFICE DE TOURISME
GRAND VILLENEUVOIS



Ferme de Capellet - Les délices de Mathilde

+33 5 53 01 78 67 +33 6 68 41 70 72

13.2 km

TRENTELS



Petite ferme bio dans les coteaux. Production et transformation de fruits. Vente à la ferme. Visite dégustation de l'exploitation en juillet et août sur réservation : historique et explications sur la culture des cerisiers et pruniers. Possibilité de goûter les confitures et sorbets sur réservation. Chemins de balade entretenus, environ 1h30 de marche.



Saveurs Bio de la Vallée

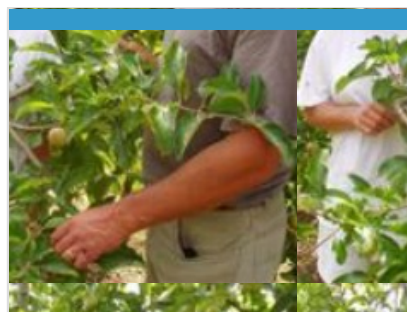
+33 6 08 49 86 42
661 Route de Bouffereille

13.2 km

LE TEMPLE-SUR-LOT



Notre ferme est en bio depuis 35 ans. Elle produit une gamme très variée de légumes et de fruits. Elle propose aussi du pain au levain, des viennoiseries, des jus de pommes et des pizzas, tout en bio !



Les Vergers de Roussel

+33 5 53 40 17 13

13.5 km

FONGRAVE



Les vergers de Roussel vous proposent un large choix de pommes cultivées dans le cadre d'une agriculture raisonnée et en culture biologique. Isabelle, Thierry et Paul-Henri vous proposent également une grande variété de jus et pétillants produits à partir de leurs pommes. Durant l'été, de mi-juin à fin juillet, vente de pêches, nectarines et abricots. Leur boutique est aussi achalandée de produits locaux (fruits et Légumes de saisons, œufs, miel, vin, produits à base de noisette, noix....)



Le "Diamant noir" chez François Saphy

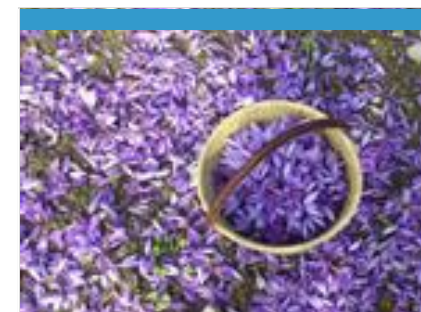
+33 5 53 01 64 65
<http://www.pruneauxsaphy.com>

14.0 km

BOUDY-DE-BEAUREGARD



Producteur et transformateur spécialisé dans le pruneau mi-cuit et ses dérivés, noix, noisettes et amandes, nous vous invitons à découvrir notre large gamme de produits artisanaux. Dégustation offerte...



La Safranière du Mazet

+33 6 61 21 38 38
<http://safranieredumazet.wordpress.com>

14.2 km

DAUSSE



Culture et transformation du safran. Safran pur, miel, sirop, vente de bulbes.

Mes recommandations (suite)

A voir, à Faire

Découvrir le Grand Villeneuvois

OFFICE DE TOURISME GRAND VILLENEUVOIS

WWW.TOURISME-VILLENEUVOIS.FR



OFFICE DE TOURISME
GRAND VILLENEUVOIS



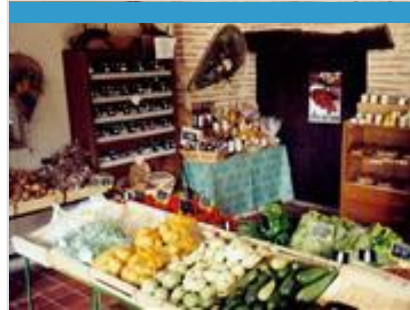
Ferme des Clos de Palandran

+33 6 18 75 93 45
130 impasse du rocaïl

14.2 km
PENNE-D'AGENAIS



Eleveur de blonde d'Aquitaine en agriculture biologique et biodynamique. Vente directe à la ferme sur commande (boutique avec les produits de plusieurs producteurs bio du département). Pain au levain le mardi de 17h à 19h.



La Ferme des Tuileries

+33 6 28 51 66 70
<http://www.ferme-tuileries.com>

14.4 km
FONGRAVE



Boutique à la ferme, labellisée "Bienvenue à la ferme". Vente de fruits et légumes de saison en direct du producteur



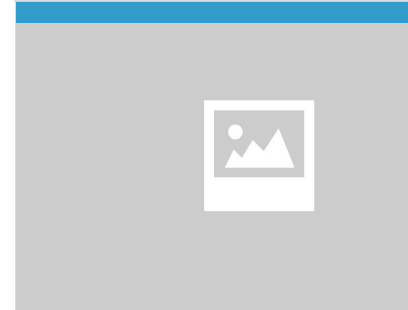
Ferme de Cauffour

+33 5 53 71 20 83 +33 6 06 72 92 33

14.4 km
FONGRAVE



Eleveur de canard gras, la ferme de Cauffour cultive la tradition et le savoir faire de la cuisine de canard gras. Tous les produits sont issus du gavage au maïs entier. Possibilité de stage de cuisine sur demande. La ferme est ouverte exceptionnellement à la visite dans le cadre de Ferme en Ferme.



Les vergers de Peyrette

+33 6 60 66 36 50
<https://www.lesvergersdepeyrette.com>

14.6 km
MONBALEN



Denis et Nathalie sont spécialisés dans la production du pruneau mi-cuit et ses dérivés (pulpe, pruneaux fourrés) et proposent également des confitures de fruits de saison.



Les pruneaux pépé Gaston

+33 6 81 03 26 71
231 Route de lascrambelles

14.7 km
PENNE-D'AGENAIS



Producteur de pruneaux, transformateur. Fabrication artisanale d'apéritifs et de spécialités à base de pruneaux.

Mes recommandations (suite)

A voir, à Faire

Découvrir le Grand Villeneuvois

OFFICE DE TOURISME GRAND VILLENEUVOIS

WWW.TOURISME-VILLENEUVOIS.FR



OFFICE DE TOURISME
GRAND VILLENEUVOIS



Côte des Oliviers

+33 5 53 41 28 59

671 côte des Oliviers

<http://cotes-des-oliviers.fr>

14.9 km

AURADOU



Avec des vendanges manuelles, la propriété produit un vin rouge, charnu et rond, un rosé très sympathique pour l'été, un blanc sec, un blanc moelleux et un mousseux méthode traditionnelle. Elle propose aussi des noix et des pruneaux produits sur notre terroir argilo-calcaire, réputé pour donner tant de saveurs à nos produits. Elle vous accueille pour la visite du chai (sur demande), des vergers et des fours à prunes en saison.



La Ferme aux Fruits

+33 7 83 02 75 56

<https://www.lafermeauxfruits.fr>

15.2 km

LE TEMPLE-SUR-LOT



C'est une histoire de famille qui débute en 1964 par la création d'un domaine arboricole. Aujourd'hui, la boutique regroupe fruits et légumes, produits du terroir, viandes, charcuteries, produits laitiers, confiseries, vins, jus de fruits et snacking. Vente directe ou livraison dans un rayon de 20 km.



Ferme de Jean Marouty

+33 6 78 71 83 37

2589

<https://www.facebook.com/Ferme-de-Je>

15.5 km

CANCON



La ferme de Jean Marouty vous propose différents colis de viande de bœuf et d'agneau. Vous voulez goûter une viande de qualité ? N'hésitez plus, réservez votre colis ou pièces au détails de bœuf highland cattle et agneau Solognot ! Pour en savoir plus sur l'élevage de cette race bovine écossaise originaire de la région des Highlands, venez nous rendre visite à la ferme et nous vous ferons découvrir nos troupeaux (merci de prendre contact au préalable par téléphone ou mail).



La Brasserie des Cèdres

+33 6 73 94 68 10

891 route des Cèdres

16.4 km

LA CROIX-BLANCHE



Venez visiter notre brasserie familiale. Nichée au cœur du Domaine de Bernou, véritable écrin de verdure et de calme, la brasserie transforme les céréales en bières. Dégustations et visites sur rdv, boutique accessible toute l'année.



Ferme de Souleilles

+33 5 53 41 23 24

<http://www.souleilles-foiegras.com>

16.9 km

FRESPECH



Au cœur du Pays de Serres, la ferme de Souleilles a gardé le savoir faire de l'éleveur qui aime les animaux et se soucie de leur bien être. Elle élève des canards gras qu'elle transforme en foie gras, confits, cassoulets... Les recettes de cuisine sont issues d'une solide tradition familiale et se nourrissent aussi d'une recherche permanente pour mettre en valeur toutes les saveurs. Chaque été, vous pourrez en prime profiter des Marchés Paysans organisés sous les pruniers avec des producteurs du Pays.

Mes recommandations (suite)

A voir, à Faire

Découvrir le Grand Villeneuvois

OFFICE DE TOURISME GRAND VILLENEUVOIS

WWW.TOURISME-VILLENEUVOIS.FR



OFFICE DE TOURISME
GRAND VILLENEUVOIS



La Ferme de Selles

+33 5 53 01 66 06

<http://www.fermedeselles.com>

16.9 km

LOUGRATTE



La ferme élève des canards gras, des bovins pour la production laitière. Elle produit conserves de canard, foie gras, confits, pâtés, magrets, saucisson de canards... portes ouvertes un jour en juillet et un jour en août.



EARL Domaine Rhodes Hautes

+33 6 31 68 42 93

625 route de la Feuillade

18.1 km

LAUSSOU



Aux portes du Périgord, le domaine produit un vin IGP de pays de l'Agenais. Patrick vous accueille pour vous faire déguster ses vins élaborés avec amour : vin rouge Tradition, Malbec et fût de chêne, rosé sec et moelleux, blanc sec, moelleux et liquoreux, bouteilles et bag-in-box. Des ventes sont effectuées sur la propriété. Des visites de l'exploitation sont proposées, sur rendez-vous.



GAEC La ferme d'Al Souysse

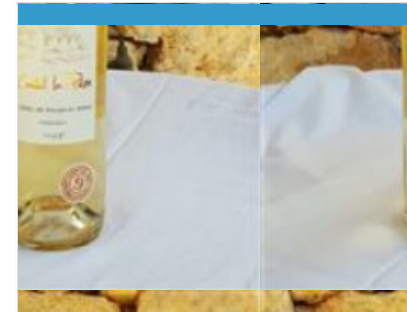
+33 5 53 95 71 61

18.3 km

LAROQUE-TIMBAUT



Vente directe à la ferme de produits frais récoltés tous les jours : melons, pastèques, courgettes, tomates, pommes de terre, fraises etc. Présent le jeudi sur le marché de Laroque Timbaut.



Le Cellier de la Lémance

+33 5 53 40 67 18 +33 6 76 04 90 62

119 chemin de Lalandette

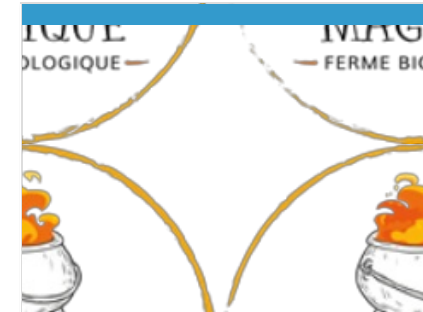
<http://www.cellier-de-la-lemance.fr>

19.4 km

CONDEZAYGUES



Vente de vins et produits régionaux locaux.



Le Chaudron Magique

+33 5 53 88 80 77

1219 route de Brugnac

<http://www.chaudronmagique.fr>

19.5 km

BRUGNAC



Le Chaudron magique est une ferme diversifiée qui produit de nombreuses denrées alimentaires et les vend sur place à la ferme : depuis 1980, élevage de chèvres laitières et angoras, culture des céréales et transformation de toutes les productions. Produits laitiers de chèvre (fromages, yaourts, faisselle et lait), farines et semoules, pain frais tous les mardis, biscuits, protéagineux (pois cassés). Mais aussi de magnifiques vêtements chauds et douillets issus de la laine des chèvres angora. Le Chaudron magique est également ferme d'accueil et de découverte pour une immersion dans une atmosphère agricole authentique!

Mes recommandations (suite)

A voir, à Faire

Découvrir le Grand Villeneuvois

OFFICE DE TOURISME GRAND VILLENEUVOIS

WWW.TOURISME-VILLENEUVOIS.FR



OFFICE DE TOURISME
GRAND VILLENEUVOIS



GAEC de Lamothe

+33 6 87 74 84 67

19.6 km

CONDEZAYGUES



Producteurs de fruits : fraises, pêches, abricots, melons, prunes reine claudes et pruneaux et de viande bovine. Référencés AREA (Agriculture Respectueuse de l'Environnement en Aquitaine).



La Ferme de Sarboise

+33 5 53 88 80 50

<http://www.fermedesarboise.com>

19.8 km

COULX



Sur une exploitation familiale de 130 ha, la ferme élève, gève et transforme des canards gras. Elle produit ses propres céréales et son maïs pour nourrir sa volaille jusqu'à l'âge adulte. Elle possède aussi des pruniers. Elle propose foie gras en verrine, pâtés pur canard, rillettes, confits, autres produits cuisinés à base de canard et produits frais de novembre à mars.



Miellerie Christian DUMON

+33 6 08 88 87 64

20.4 km

BRUGNAC



Apiculteur depuis 2005, Christian Dumon a débuté avec 3 ruches, 17 en 2006, pour finir avec 250 en 2017. Les miels sont produits et récoltés dans la tradition, en apiculture raisonnée, ce qui permet d'avoir des miels de qualité : acacia, toutes fleurs, châtaignier et tournesol. Les ruches sont réparties sur les communes de Brugnac, Castelmoron-sur-Lot, Coulx, Fongrave, et Monclar en hivernage. L'augmentation du cheptel a permis de pratiquer en été une apiculture de transhumance en Lot-et-Garonne et en Dordogne, notamment pour le châtaignier. Christian vend ses produits directement à son domicile, sur commande, mais vous pouvez aussi les trouver dans les épiceries de Verteuil-d'Agenais, Varès et Monclar.



Le rucher de Roquepique

+33 6 84 91 18 41

395 Route de Brugnac

20.5 km

VERTEUIL-D'AGENAI



John BESNARD gère l'intégralité de la fabrication du miel : acacia, toutes fleurs, pain d'épices.



Les merveilles de Valérie

+33 6 72 67 79 16

20.7 km

TOMBEBOEUF



Merveilles sucrées classiques et irrésistibles. Merveilles salées uniques et gourmandes !

Mes recommandations (suite)

A voir, à Faire

Découvrir le Grand Villeneuvois

OFFICE DE TOURISME GRAND VILLENEUVOIS

WWW.TOURISME-VILLENEUVOIS.FR



OFFICE DE TOURISME
GRAND VILLENEUVOIS



Chevrier/Fromager/Glacier
«Baral» 47260 COULX
06 37 76 63 87

Cabicoulx

+33 6 37 76 63 87



La Ferme de Michaumaille

+33 5 53 36 64 67 +33 6 47 52 09
87

132 allée de Merlis



La Ferme de Baruteau

+33 5 53 84 43 63

<http://www.mon-cochon.com>

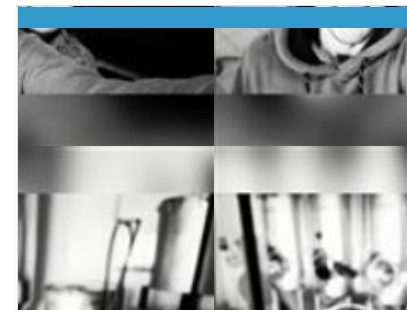


La Miellerie de Nathalie

+33 6 43 88 86 61

460 chemin de Bonnassies

<https://www.facebook.com/nathalie.lajoie>



Hopale SARL

+33 6 75 72 61 89

<https://hopalebrasserie.com>

20.9 km
COULX



Installés à Coulx, Johanna et Pablo GOLLART MELLA proposent des fromages de chèvre ainsi que des glaces.

21.2 km
BOURNEL



Au coeur du Pays du Dropt et à mi-chemin des bastides de Villéral et Castillonès, une étape s'impose à la ferme de Michaumaille. Maïté et Jean-Marie élèvent en liberté, gavent au maïs grain entier et transforment, dans un atelier agréé, des oies et des canards gras. Ils proposent également des produits de l'horticulture, plantes vivaces et odorantes en collections.

21.4 km
BRUGNAC



Éleveurs de cochons, Pierre et Fabienne Grosz font naître les porcelets puis les engraisent avec les céréales de leur exploitation. Les porcs lourds sont ensuite cuisinés à l'ancienne : viande fraîche, produits cuits, conserves et salaisons. Visites de la ferme chaque semaine en été et 1 fois par mois en hiver. Calendrier des visites consultable sur le site. Vente des produits à la ferme ou dans leur boutique (24560 Plaisance).

21.8 km
SAINT-ROBERT



Nathalie a créé sa miellerie au printemps 2013. Elle transhume ses ruches au sud de la Dordogne (pour le miel de châtaigniers) et dans un périmètre de 30km autour de Saint-Robert pour les 2 miels toutes fleurs (printemps ou d'été). Nathalie transforme les bonbons, pains d'épices, gâteaux miel noisettes/miel noisettes pruneaux, nougats et bougies directement à la ferme. Elle sera ravie de vous accueillir et de vous faire découvrir son métier.

21.9 km
FUMEL



Nous proposons une multitude de bières, des légères désaltérantes aux plus robustes de dégustation, et même parfois, vieilles plusieurs mois en barriques d'Armagnac. Le résultat : des bières de caractère qui raviront tous les amoureux du plus vieil alcool du monde. Espace boutique et brewpub pour pouvoir profiter de nos produits directement à la brasserie autour d'une planche apéritif. Convivialité assurée.

Mes recommandations (suite)

A voir, à Faire

Découvrir le Grand Villeneuvois

OFFICE DE TOURISME GRAND VILLENEUVOIS

WWW.TOURISME-VILLENEUVOIS.FR



OFFICE DE TOURISME
GRAND VILLENEUVOIS



Les Délices de Gasque

+33 5 53 36 90 82 +33 6 08 99 86
71

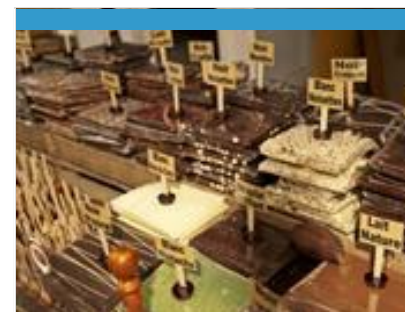
<http://pruneauxdamour.com>

22.5 km

📍 SERIGNAC-PEBOUDOU



Producteur de pruneaux en Lot-et-Garonne sur les côteaux argilo-calcaire de Sérignac-Pébadou. Venez découvrir les fruits moelleux mi-cuits 100% fruit et les spécialités gourmandes de la maison. Venez partager le savoir-faire et la passion de Jean-Pierre Pradeaux pour ses vergers et ses fruits de soleil et de vie.



Rody Chocolaterie - Musée du chocolat

+33 5 53 36 50 95 +33 6 74 93 96
32

<https://www.museeduchocolat-castillon.fr>

22.2 km

📍 CASTILLONNES



Rody Chocolaterie est une chocolaterie traditionnelle. Teddy Beauvié, est un artisan chocolatier confirmé, doté d'une expérience et d'un savoir-faire hors pair acquis lors d'un long parcours initiatique dans le grand Sud-Ouest. Il vous parlera de la fabrication de cacao, des chocolats et des produits de confiserie.



Pays en Direct - Boutique de producteurs

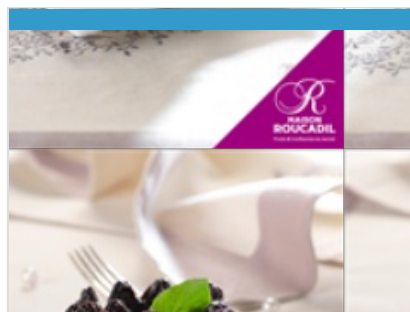
+33 5 53 01 36 95
1 chemin de Glady

22.1 km

📍 VILLEREAL



Pays en Direct vous propose des spécialités issues directement de chez nos producteurs locaux : légumes, tisanes, huiles, tourtières, glaces, fromages, vins, spiritueux, oeufs, bières, confitures, lait, savons, miels, fruits, viandes, farines, salaisons, noix, pâtés, aromates, jus de fruits, poulets, pruneaux mais aussi des savons, cosmétiques etc.



Roucadil, La Boutique des Pruneaux

+33 5 53 71 22 15

<http://www.laboutiquedespruneaux.fr>

22.1 km

📍 MONTAYRAL



La Maison Roucadil propose une découverte commentée des ateliers de transformation de la prune d'Ente en Pruneau d'Agen et une dégustation. Découvrez nos spécialités autour du pruneau mais aussi de nombreux autres produits du terroir dans nos boutiques (noix du Périgord, noisettes du Lot-et-Garonne, amandes du Sud de la France, mirabelles mi-cuites, fruits enrobés de chocolats, chocolats faits maison, corbeilles, vins, foie gras, ...). Nous sommes Artisans Chocolatier.



EARL Les Jardins de la Lémance

+33 5 47 66 23 46 +33 6 47 50 41
19

[https://www.facebook.com/people/Les-](https://www.facebook.com/people/Les-Jardins-de-la-Lemance/)

22.1 km

📍 CUZORN



Vente à la ferme d'asperges, fraises, huile de tournesol et bœufs de cornichons.

Mes recommandations (suite)

A voir, à Faire

Découvrir le Grand Villeneuvois

OFFICE DE TOURISME GRAND VILLENEUVOIS

WWW.TOURISME-VILLENEUVOIS.FR



EARL de la Borde Haute

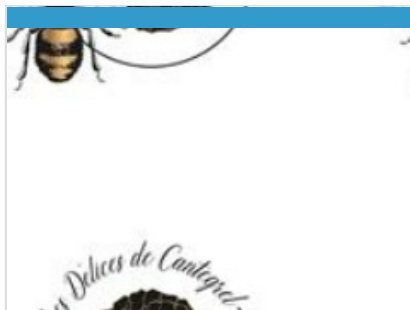
+33 6 37 44 99 46

Borde Haute 1900 route d'Agen

23.1 km
ANTHE



Vigneron en IGP Agenais, producteur de vin rouge, rosé, blanc. Accueil à la propriété sur rdv.



La truffe de Cantegrel

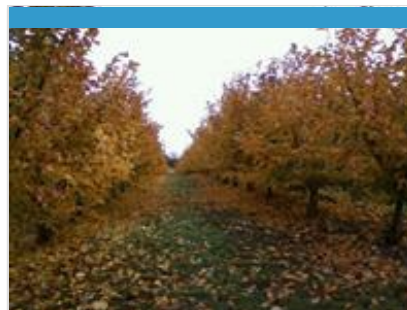
+33 6 48 02 58 65

705 route de Pouchalou

23.1 km
TOURNON-D'AGENAIS



Producteurs de miels et de truffes. Vous trouverez dans notre boutique différentes sortes de miels, verrines de truffes entières ou en brisures. Découverte d'une mini truffière ainsi qu'une ruche et tous les accessoires de la transformation du miel de la ruche au pot. Vous finirez la visite par une dégustation. Nous proposons également des formules repas autour de la truffe a la ferme, uniquement sur réservation, tous les jours de l'année midi ou soir.



EARL de Bel Air

+33 5 53 88 85 76

23.7 km
TOURTRES



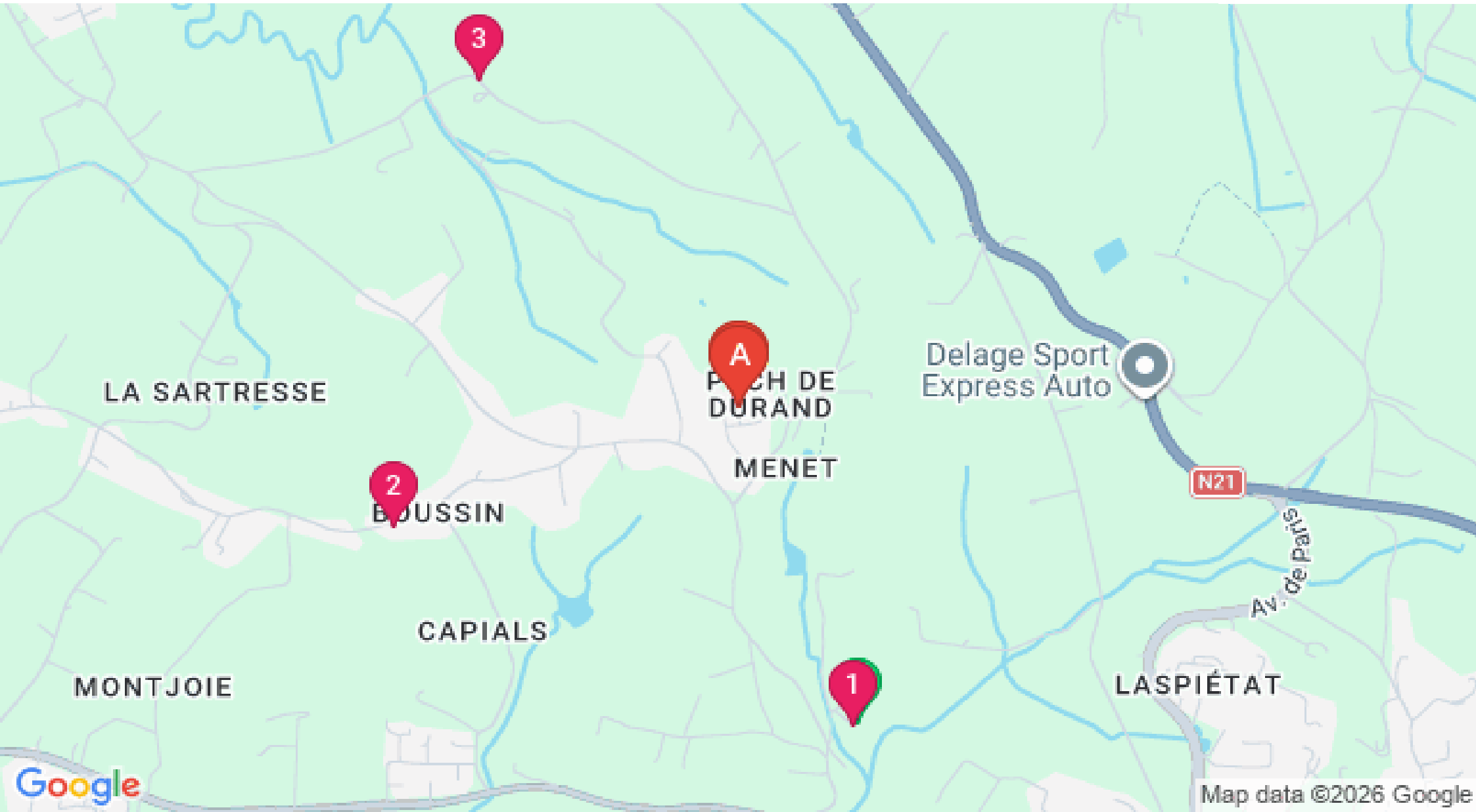
Nicolas cultive des vergers de pommiers à Tourtrès et en tire des jus de pomme au vrai goût de fruit. À bulles ou plat, à vous de choisir. Ils sont reconnus par la charte "vergers écoresponsables".

Mes recommandations (suite)

A voir, à Faire

Découvrir le Grand Villeneuvois

OFFICE DE TOURISME GRAND VILLENEUVOIS
WWW.TOURISME-VILLENEUVOIS.FR



Map data ©2026 Google

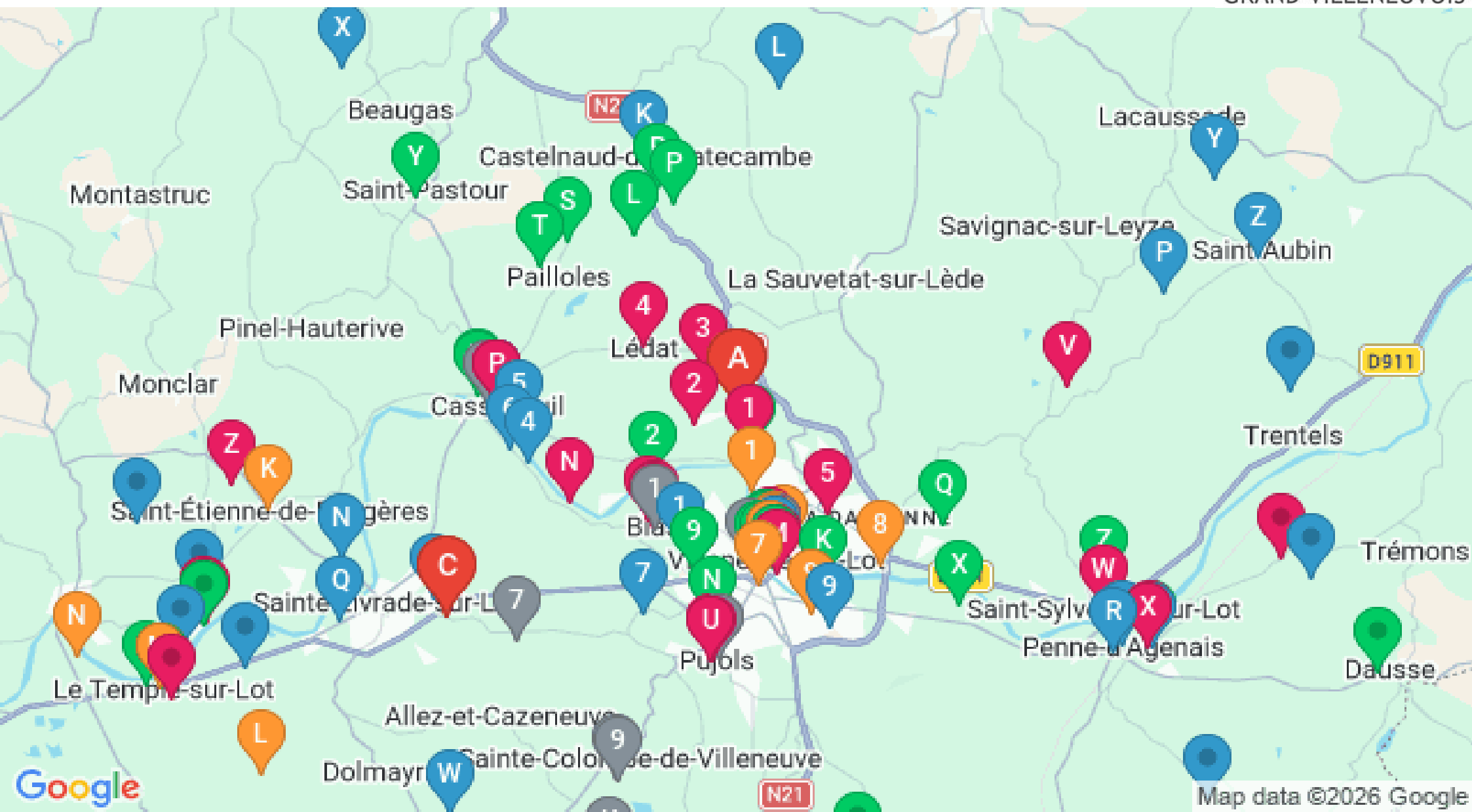
: Restaurants : Activités et Loisirs : Nature : Culturel : Dégustations

Mes recommandations (suite)

A voir, à Faire

Découvrir le Grand Villeneuvois

OFFICE DE TOURISME GRAND VILLENEUVOIS
WWW.TOURISME-VILLENEUVOIS.FR



: Restaurants : Activités et Loisirs : Nature : Culturel : Dégustations